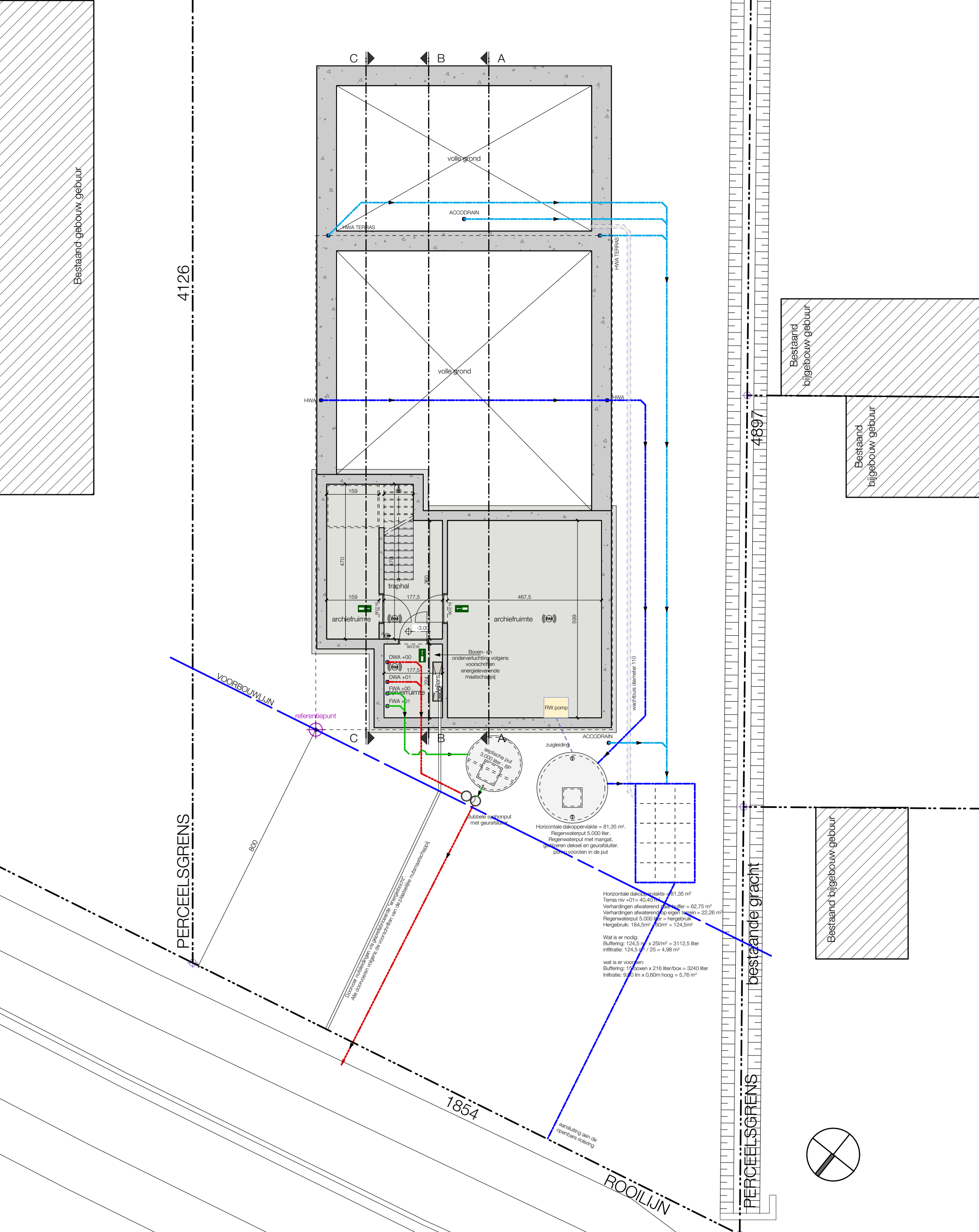


VOORGEVEL

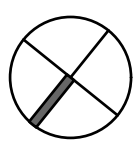
Schaal: 1:100





NIVEAU -01  
Schaal: 1:100

Horizontale dakoppervlakte = 81,35 m<sup>2</sup>  
 Terras niv +01 = 40,40 m<sup>2</sup>  
 Verhardingen afwaterend naar buffer = 62,75 m<sup>2</sup>  
 Verhardingen afwaterend op eigen terrein = 22,26 m<sup>2</sup>  
 Regenwaterput 5.000 liter = hergebruik = 184,5 m<sup>2</sup> / 60 m<sup>2</sup> = 124,5 m<sup>2</sup>  
 Wat is er nodig:  
 Buffering: 124,5 m<sup>2</sup> x 25 m<sup>3</sup>/m<sup>2</sup> = 3112,5 liter  
 infiltratie: 124,5 m<sup>2</sup> / 25 = 4,98 m<sup>2</sup>  
 wat is er voorzien:  
 Buffering: 15 boxen x 216 liter/box = 3240 liter  
 infiltratie: 6,00 m x 0,60m hoog = 5,76 m<sup>2</sup>



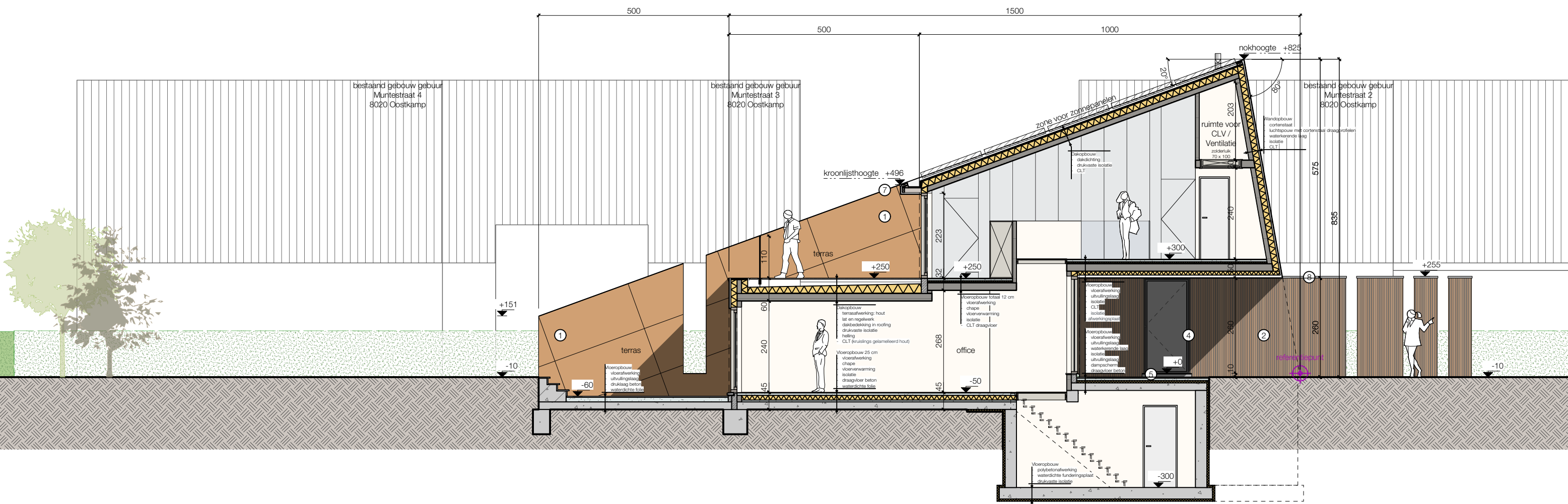






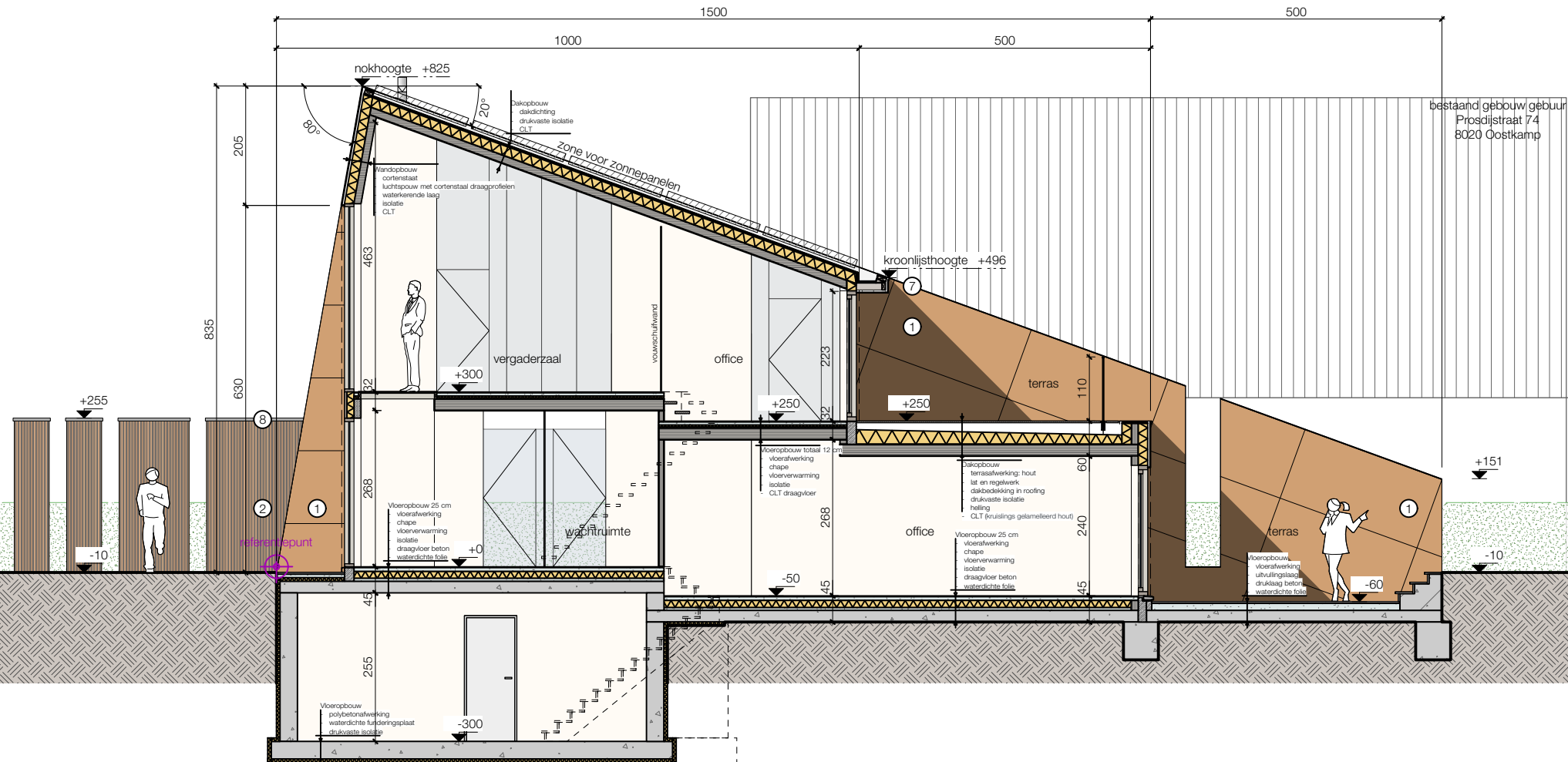
PERCEELSGRENS

PERCEELSGRENS, LINKS



DOORSNEDE CC  
 Schaal: 1:100





DOORSNEDE AA  
Schaal: 1:100