



Implantation 1/500



ARCHITECTES
Atelier d'architecture Meunier-Westrade scrl
Boulevard Eisenhower 107 - B-7500 Tournai
T +32 (0)69 23 63 33 - F +32 (0)69 23 69 17
info@ateliermw.be - www.ateliermw.be

Représentée par Matthieu Meunier et Jean-François
Westrade, gérants, inscrits à l'Ordre des Architectes
du Hainaut

OBJET
Exécution
Construction d'une habitation unifamiliale

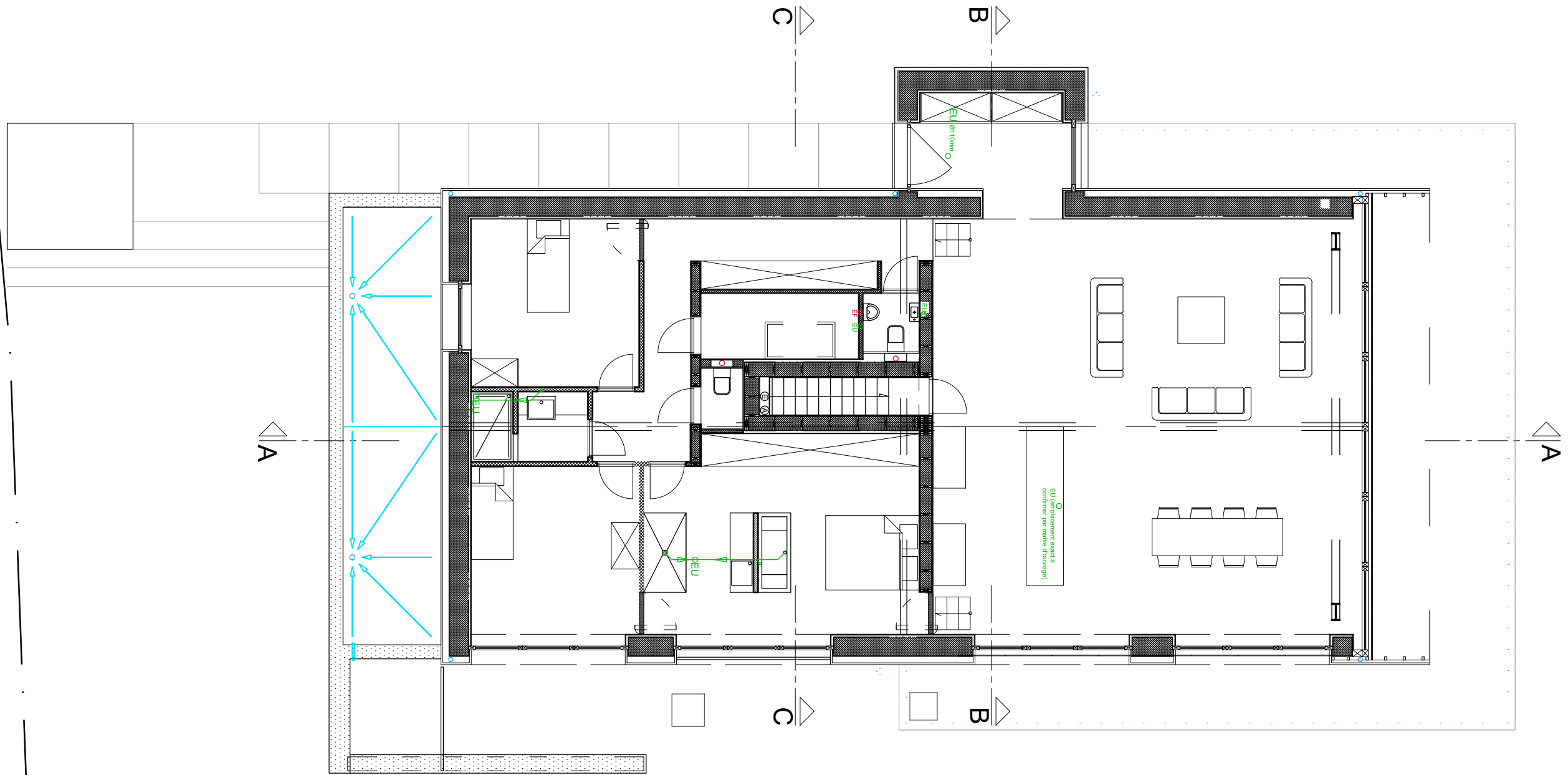
MAÎTRE DE L'OUVRAGE

SITUATION
7500 Tournai

FEUILLE	1/6
DATE	27/05/2020
DRESSE PAR	EDE
FORMAT	A3

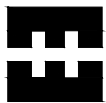
DOCUMENTS	Implantation 1/500
------------------	--------------------

IL APPARTIENT A L'ENTREPRENEUR DE CONTROLER LES COTES DES DOCUMENTS, DE LES VERIFIER SUR LES GRANDEURS REELLES D'EXECUTION ET DE NOUS SIGNALER TOUTES DISCORDANCES EVENTUELLES. L'ENTREPRENEUR SE REFERE AUX DOCUMENTS DE STABILITE DONT IL S'ASSURERA DE TOUJOURS DISPOSER D'UNE VERSION EN PARFAITE CONCORDANCE AVEC LES DERNIERS PLANS D'ARCHITECTURE. EN CAS DE DISCORDANCE, IL EN INFORMERA L'ARCHITECTE SANS DELAIS.



Plan RDC

1/100



ATELIER D'ARCHITECTURE
MEUNIER-WESTRADE SCPrL

ARCHITECTES

Atelier d'architecture Meunier-Westrade scprl
Boulevard Eisenhower 107 - B-7500 Tournai
T +32 (0)69 23 63 33 - F +32 (0)69 23 69 17
info@ateliermw.be - www.ateliermw.be

Représentée par Matthieu Meunier et Jean-François
Westrade, gérants, inscrits à l'Ordre des Architectes
du Hainaut

OBJET

Exécution
Construction d'une habitation unifamiliale

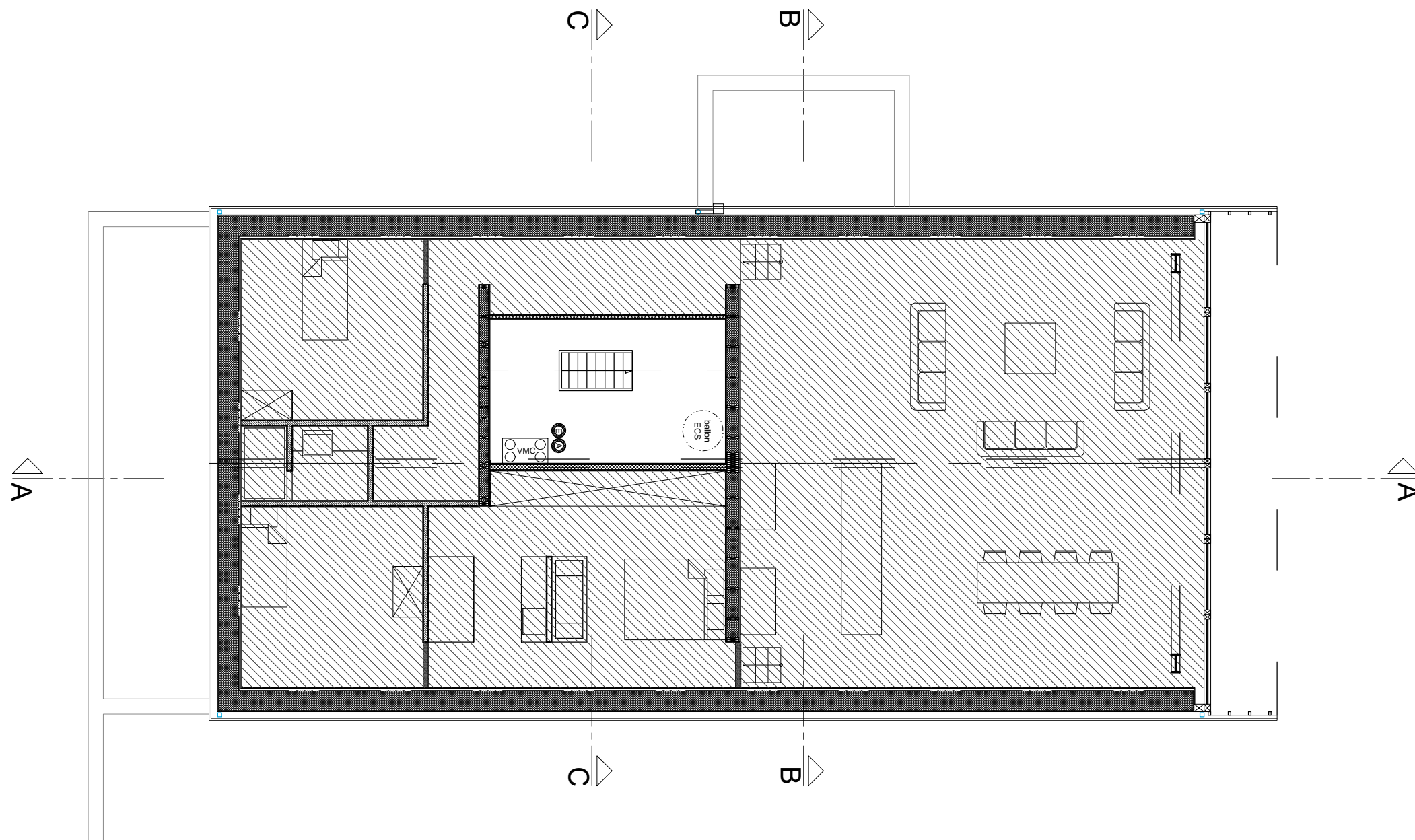
MAÎTRE DE L'OUVRAGE

SITUATION

7500 Tournai

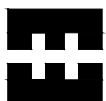
FEUILLE	2/6	DOCUMENTS	Plan	1/100
DATE	27/05/2020			
DRESSE PAR	EDE			
FORMAT	A3			

IL APPARTIENT A L'ENTREPRENEUR DE CONTROLLER LES COTES DES DOCUMENTS, DE LES VERIFIER SUR LES GRANDEURS REELLES D'EXECUTION ET LES DIMENSIONS EXISTANTES ET DE NOUS SIGNALER TOUTES DISCORDANCES EVENTUELLES. L'ENTREPRENEUR SE REFERE AUX DOCUMENTS DE STABILITE DONT IL ASSURERA DE TOUJOURS DISPOSER D'UNE VERSION EN PARFAITE CONCORDANCE AVEC LES DERNIERS PLANS D'ARCHITECTURE. EN CAS DE DISCORDANCE, IL EN INFORMERA L'ARCHITECTE SANS DELAIS.



Plan R+1

1/100



ATELIER D'ARCHITECTURE
MEUNIER-WESTRADE SCPrL

ARCHITECTES

Atelier d'architecture Meunier-Westrade scprl
Boulevard Eisenhower 107 - B-7500 Tournai
T +32 (0)69 23 63 33 - F +32 (0)69 23 69 17
info@ateliermw.be - www.ateliermw.be

Représentée par Matthieu Meunier et Jean-François
Westrade, gérants, inscrits à l'Ordre des Architectes
du Hainaut

OBJET

Exécution
Construction d'une habitation unifamiliale

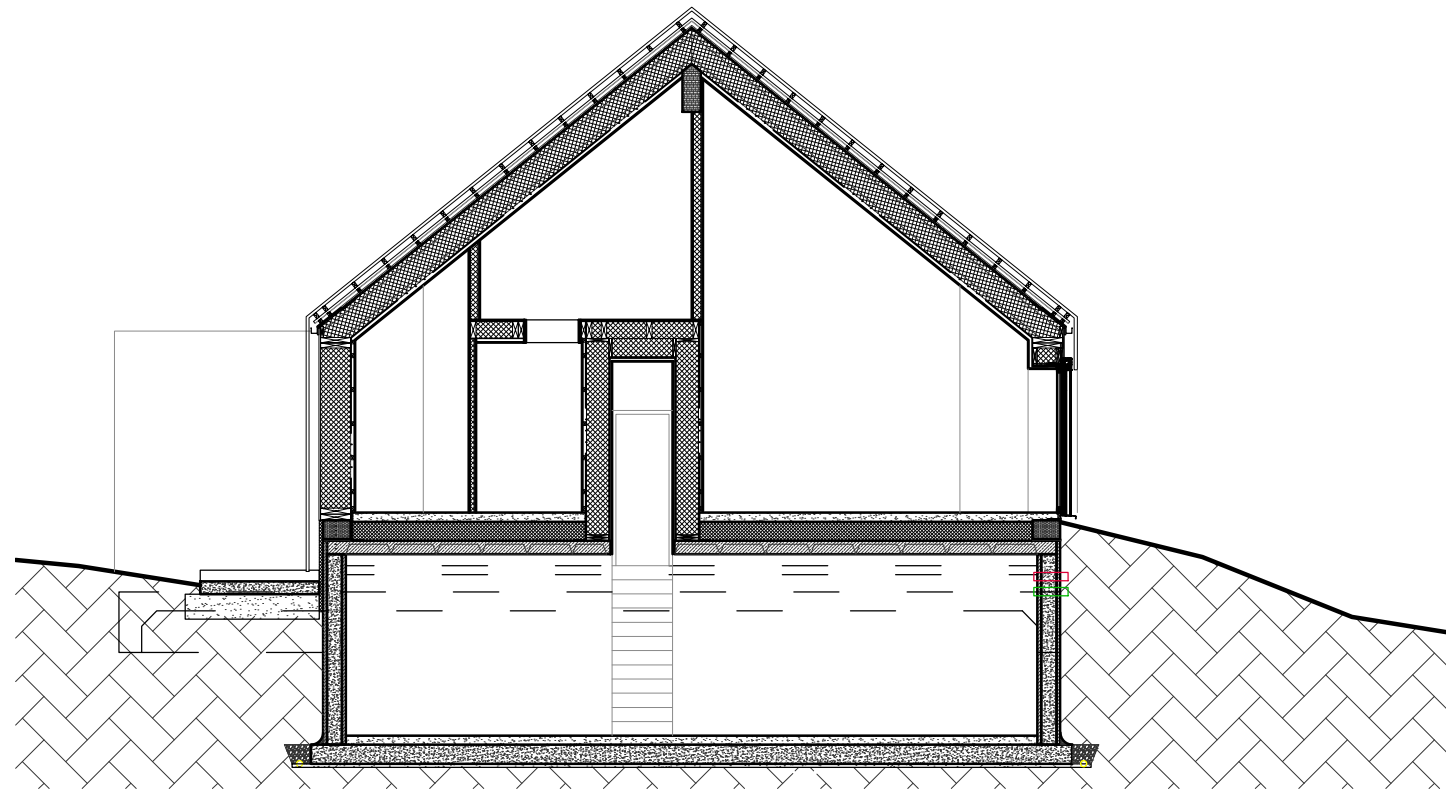
MAÎTRE DE L'OUVRAGE

SITUATION

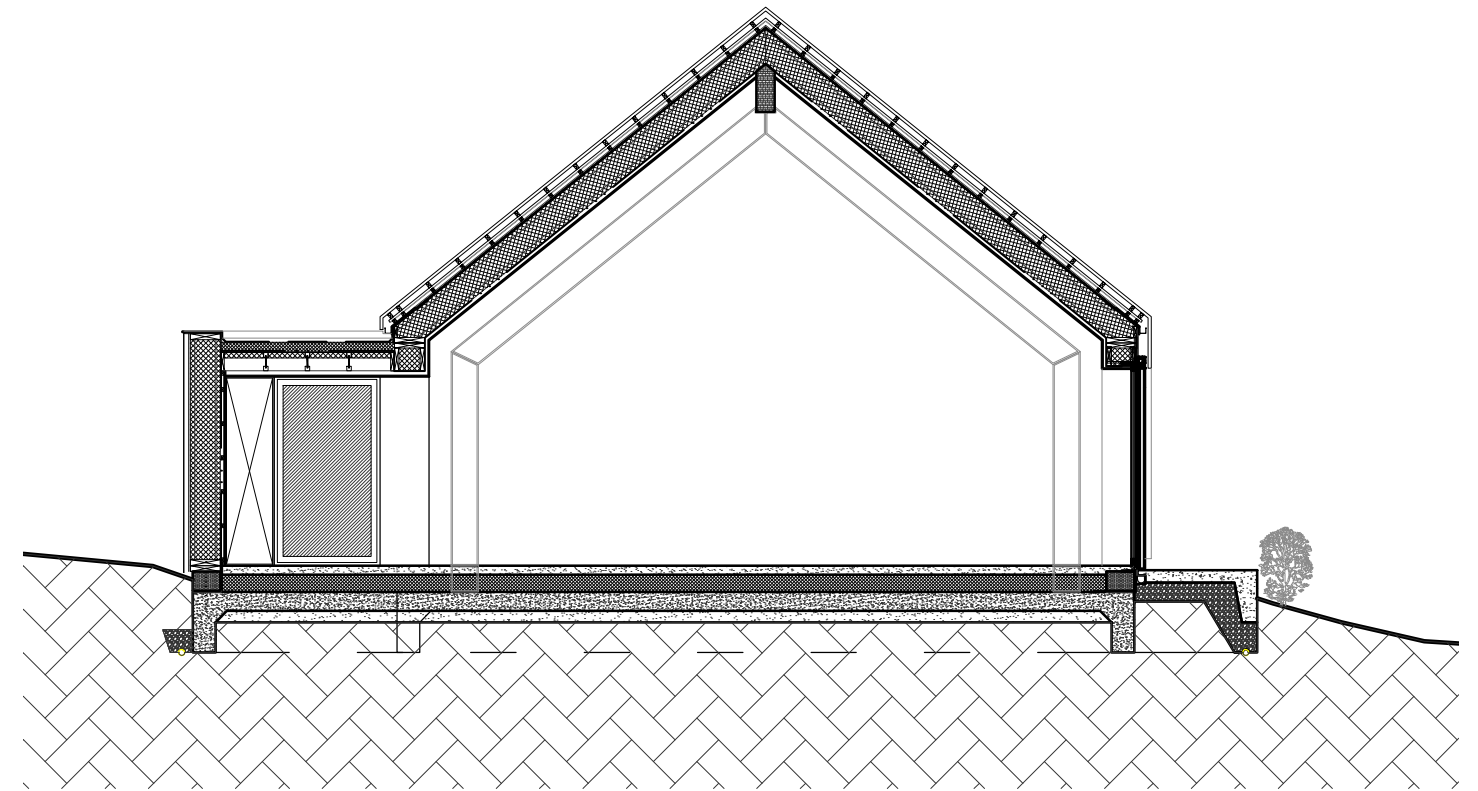
7500 Tournai

FEUILLE	3/6	DOCUMENTS	Plans 1/100
DATE	27/05/2020		
DRESSE PAR	EDE		
FORMAT	A3		

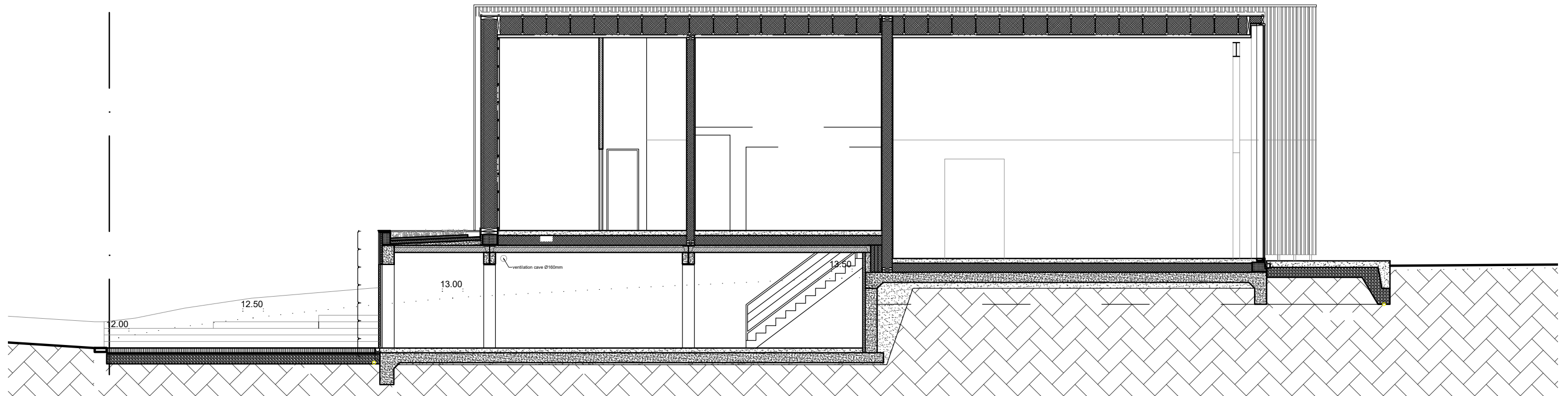
IL APPARTIENT A L'ENTREPRENEUR DE CONTROLER LES COTES DES DOCUMENTS, DE LES VERIFIER SUR LES GRANDEURS REELLES D'EXECUTION ET LES DIMENSIONS EXISTANTES ET DE NOUS SIGNALER TOUTES DISCORDANCES EVENTUELLES. L'ENTREPRENEUR SE REFERE AUX DOCUMENTS DE STABILITE DONT IL S'ASSURERA DE TOUJOURS DISPOSER D'UNE VERSION EN PARFAITE CONCORDANCE AVEC LES DERNIERS PLANS D'ARCHITECTURE. EN CAS DE DISCORDANCE, IL EN INFORMERA L'ARCHITECTE SANS DELAIS.



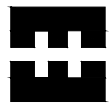
Coupe 1/100



Coupe 1/100



Coupe 1/100



ATELIER D'ARCHITECTURE
MEUNIER-WESTRADE SCPRL

ARCHITECTES

Atelier d'architecture Meunier-Westrade scprl
Boulevard Eisenhower 107 - B-7500 Tournai
T +32 (0)69 23 63 33 - F +32 (0)69 23 69 17
info@ateliermw.be - www.ateliermw.be

Représentée par Matthieu Meunier et Jean-François
Westrade, gérants, inscrits à l'Ordre des Architectes
du Hainaut

OBJET

Exécution
Construction d'une habitation unifamiliale

MAÎTRE DE L'OUVRAGE

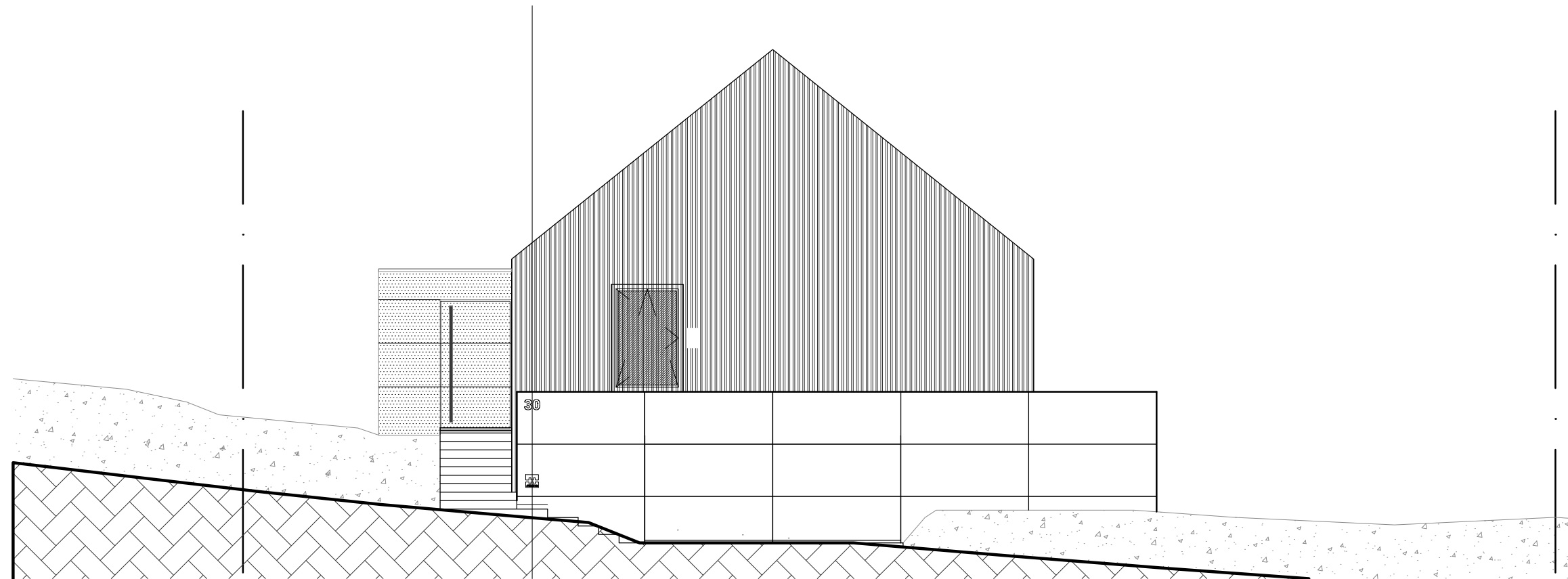
SITUATION

7500 Tournai

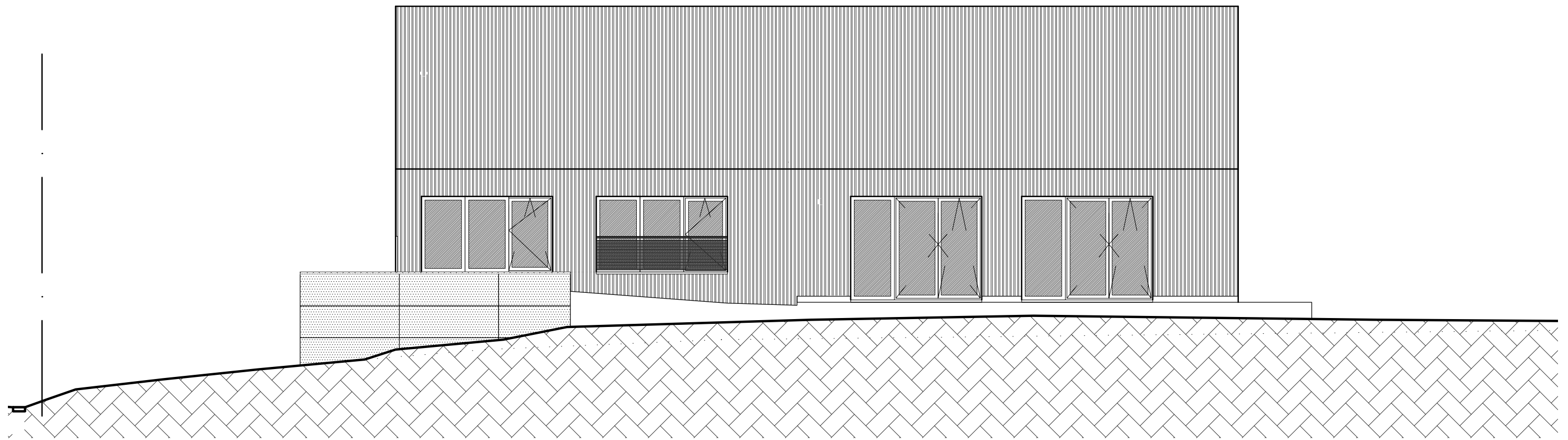
FEUILLE	4/6
DATE	27/05/2020
DRESSE PAR	EDE
FORMAT	A3

DOCUMENTS	Coupes	1/100
------------------	--------	-------

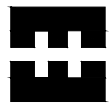
IL APPARTIENT A L'ENTREPRENEUR DE CONTROLER LES COTES DES DOCUMENTS, DE LES VERIFIER SUR LES GRANDEURS REELLES D'EXECUTION ET LES DIMENSIONS EXISTANTES ET DE NOUS SIGNALER TOUTES DISCORDANCES EVENTUELLES. L'ENTREPRENEUR SE REFERE AUX DOCUMENTS DE STABILITE DONT IL S'ASSURERA DE TOUJOURS DISPOSER D'UNE VERSION EN PARFAITE CONCORDANCE AVEC LES DERNIERS PLANS D'ARCHITECTURE. EN CAS DE DISCORDANCE, IL EN INFORMERA L'ARCHITECTE SANS DELAIS.



Élévation 1/100



Élévation 1/100



ATELIER D'ARCHITECTURE
MEUNIER-WESTRADE SCPRL

ARCHITECTES

Atelier d'architecture Meunier-Westrade scprl
Boulevard Eisenhower 107 - B-7500 Tournai
T +32 (0)69 23 63 33 - F +32 (0)69 23 69 17
info@ateliermw.be - www.ateliermw.be

Représentée par Matthieu Meunier et Jean-François
Westrade, gérants, inscrits à l'Ordre des Architectes
du Hainaut

OBJET

Exécution
Construction d'une habitation unifamiliale

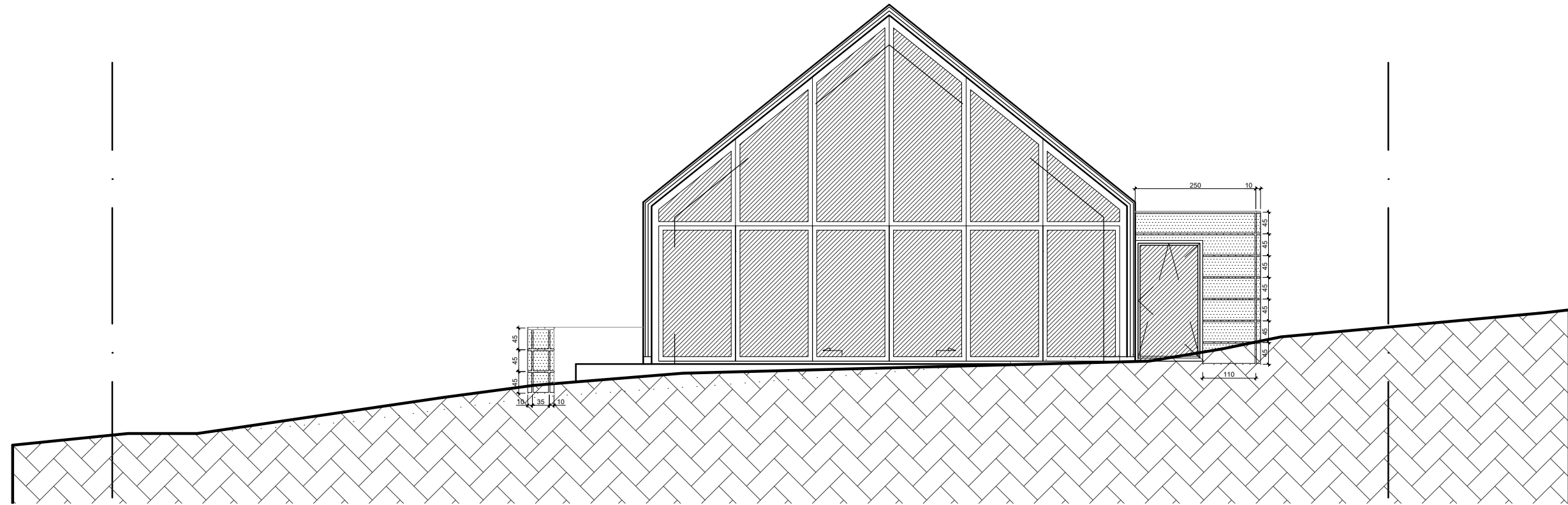
MAÎTRE DE L'OUVRAGE

SITUATION

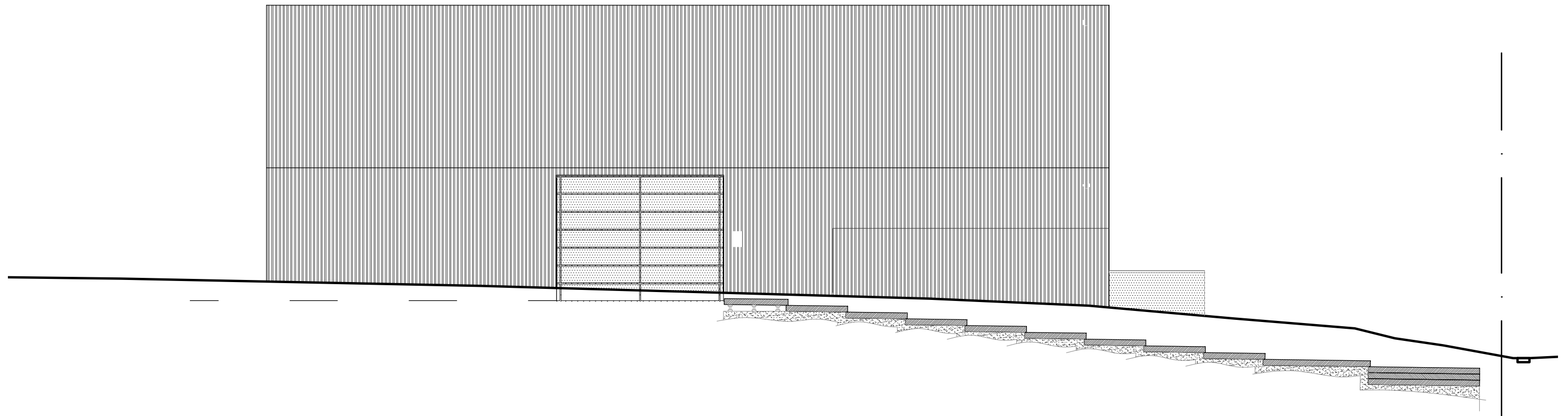
7500 Tournai

FEUILLE	5/6	DOCUMENTS	Élévations 1/100
DATE	27/05/2020		
DRESSE PAR	EDE		
FORMAT	A3		

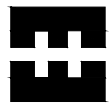
IL APPARTIENT A L'ENTREPRENEUR DE CONTROLER LES COTES DES DOCUMENTS, DE LES VERIFIER SUR LES GRANDEURS REELLES D'EXECUTION ET DE NOUS SIGNALER TOUTES DISCORDANCES EVENTUELLES. L'ENTREPRENEUR SE REFERE AUX DOCUMENTS DE STABILITE DONT IL ASSURERA DE TOUJOURS DISPOSER D'UNE VERSION EN PARFAITE CONCORDANCE AVEC LES DERNIERS PLANS D'ARCHITECTURE. EN CAS DE DISCORDANCE, IL EN INFORMERA L'ARCHITECTE SANS DELAIS.



Élévation 1/100



Élévation 1/100



ATELIER D'ARCHITECTURE
MEUNIER-WESTRADE SCPrL

ARCHITECTES

Atelier d'architecture Meunier-Westrade scprl
Boulevard Eisenhower 107 - B-7500 Tournai
T +32 (0)69 23 63 33 - F +32 (0)69 23 69 17
info@ateliermw.be - www.ateliermw.be

Représentée par Matthieu Meunier et Jean-François
Westrade, gérants, inscrits à l'Ordre des Architectes
du Hainaut

OBJET

Exécution
Construction d'une habitation unifamiliale

MAÎTRE DE L'OUVRAGE

SITUATION

7500 Tournai

FEUILLE	6/6	DOCUMENTS	Élévations 1/100
DATE	27/05/2020		
DRESSE PAR	EDE		
FORMAT	A3		

IL APPARTIENT A L'ENTREPRENEUR DE CONTROLER LES COTES DES DOCUMENTS, DE LES VERIFIER SUR LES GRANDEURS REELLES D'EXECUTION ET LES DIMENSIONS EXISTANTES ET DE NOUS SIGNALER TOUTES DISCORDANCES EVENTUELLES. L'ENTREPRENEUR SE REFERE AUX DOCUMENTS DE STABILITE DONT IL S'ASSURERA DE TOUJOURS DISPOSER D'UNE VERSION EN PARFAITE CONCORDANCE AVEC LES DERNIERS PLANS D'ARCHITECTURE. EN CAS DE DISCORDANCE, IL EN INFORMERA L'ARCHITECTE SANS DELAIS.