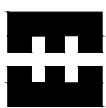


Implantation 1/250



ATELIER D'ARCHITECTURE
MEUNIER-WESTRADE SCPrL

ARCHITECTES
Atelier d'architecture Meunier-Westrade scprl
Boulevard Eisenhower 107 - B-7500 Tournai
T +32 (0)69 23 63 33 - F +32 (0)69 23 69 17
info@ateliermw.be - www.ateliermw.be

Représentée par Matthieu Meunier et Jean-François
Westrade, gérants, inscrits à l'Ordre des Architectes
du Hainaut

OBJET
Exécution
Logements Collectifs

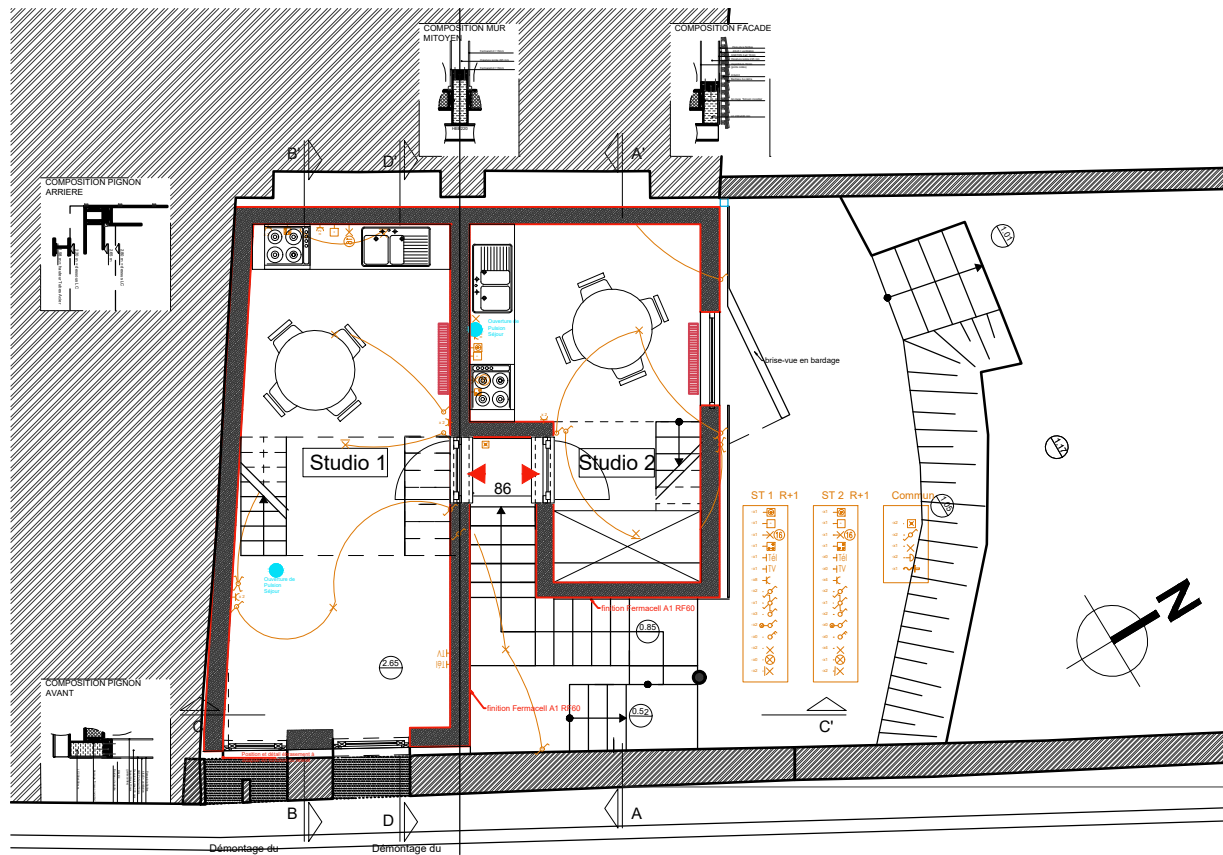
MAÎTRE DE L'OUVRAGE

SITUATION
7500 Tournai

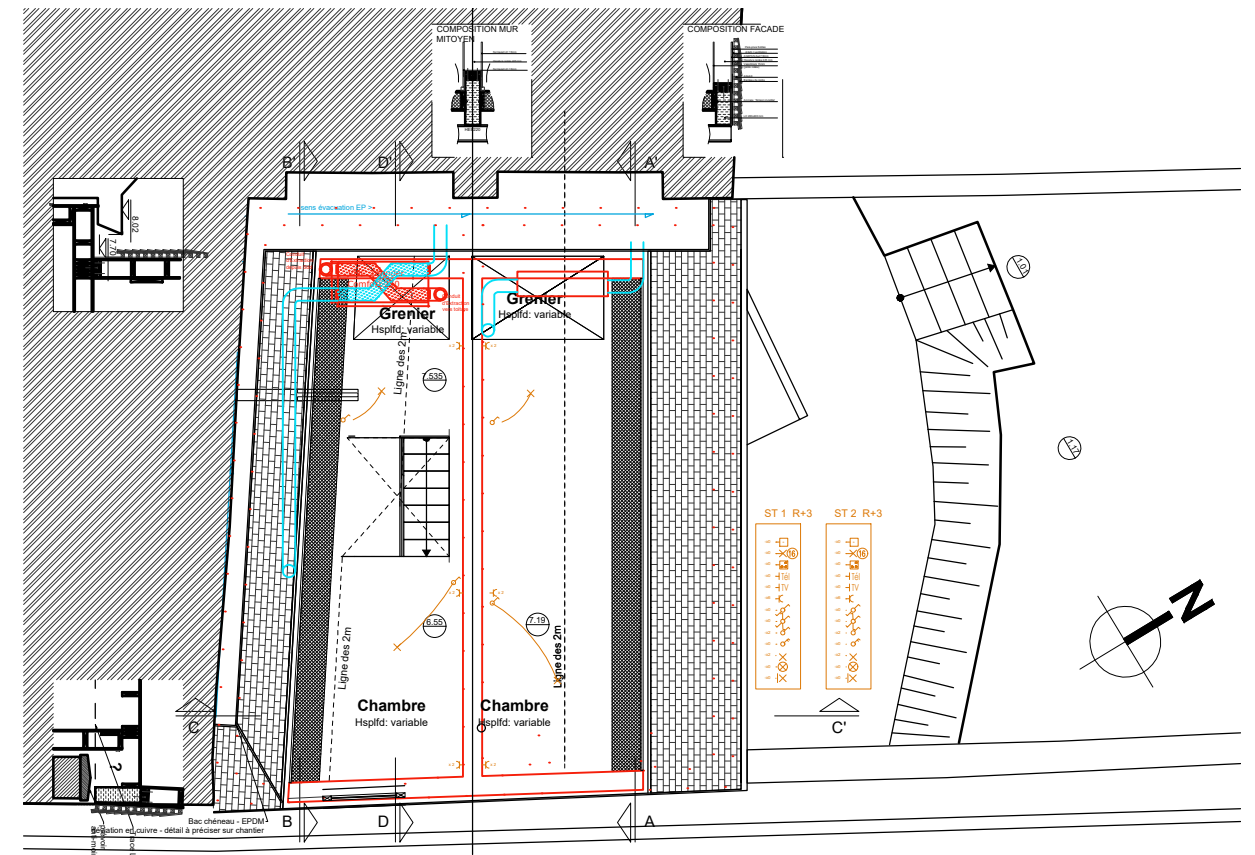
| | |
|-------------------|------------|
| FEUILLE | 1/5 |
| DATE | 28/05/2020 |
| DRESSE PAR | EDE |
| FORMAT | A3 |

| | | |
|------------------|--------------|-------|
| DOCUMENTS | Implantation | 1/250 |
|------------------|--------------|-------|

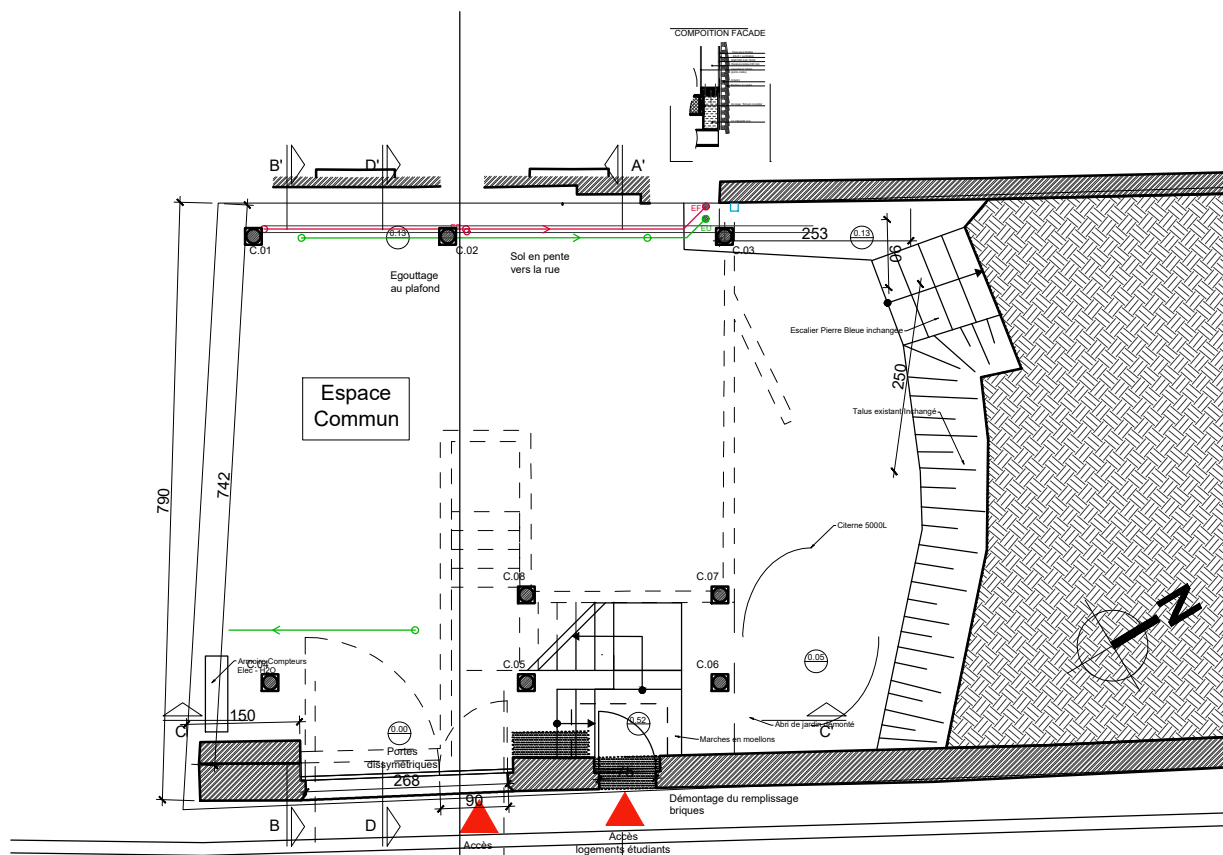
IL APPARTIEN A L'ENTREPRENEUR DE CONTROLER LES COTES DES DOCUMENTS, DE LES VERIFIER SUR LES GRANDEURS REELLES D'EXECUTION ET LES DIMENSIONS EXISTANTES ET DE NOUS SIGNALER TOUTES DISCORDANCES EVENTUELLES. L'ENTREPRENEUR SE REFERE AUX DOCUMENTS DE STABILITE DONT IL S'ASSURERA DE TOUJOURS DISPOSER D'UNE VERSION EN PARFAITE CONCORDANCE AVEC LES DERNIERS PLANS D'ARCHITECTURE. EN CAS DE DISCORDANCE, IL EN INFORMERA L'ARCHITECTE SANS DELAIS.



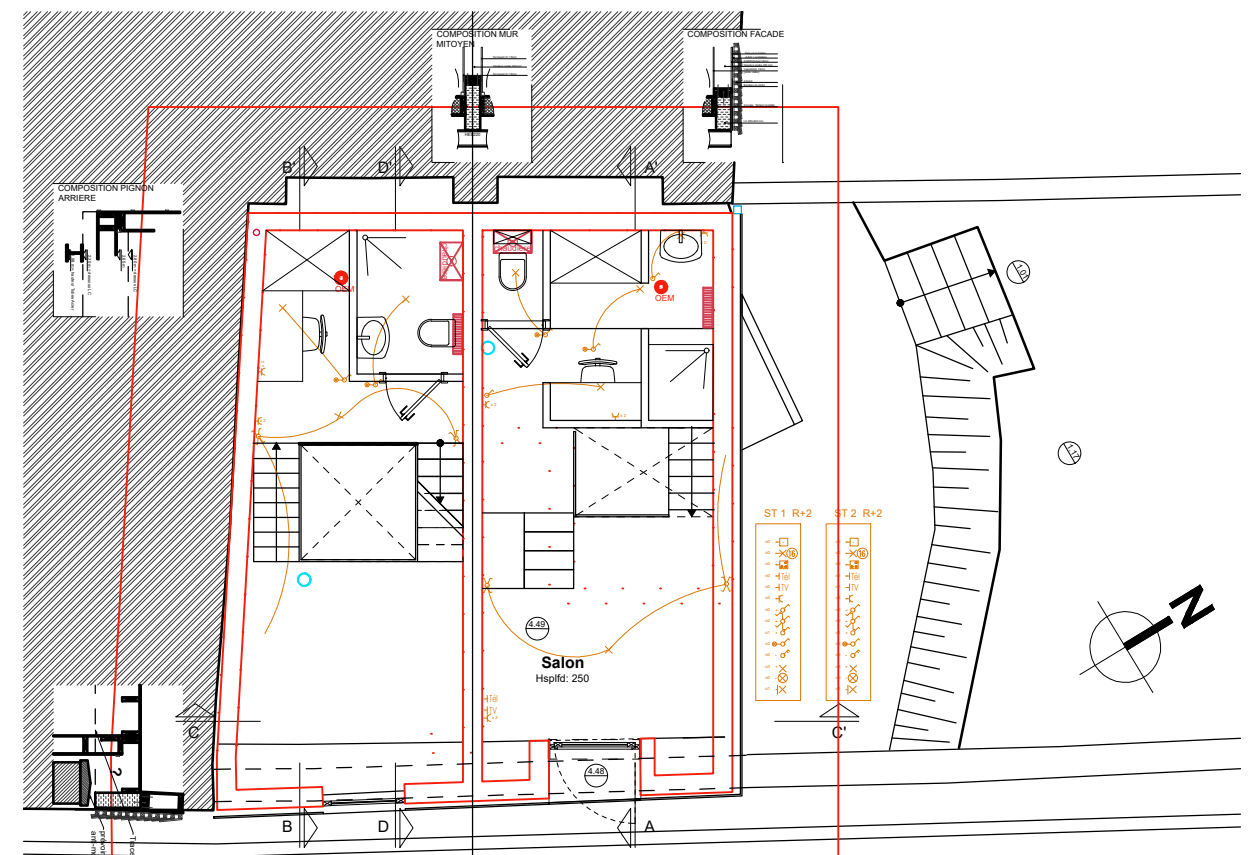
Plan R+1 1/100



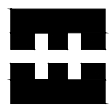
Plan R+3 1/100



Plan RDC 1/100



Plan R+2 1/100



ATELIER D'ARCHITECTURE
MEUNIER-WESTRADE SCPrL

ARCHITECTES

Atelier d'architecture Meunier-Westrade scprl
Boulevard Eisenhower 107 - B-7500 Tournai
T +32 (0)69 23 63 33 - F +32 (0)69 23 69 17
info@ateliermw.be - www.ateliermw.be

Représentée par Matthieu Meunier et Jean-François
Westrade, géomètres, inscrits à l'Ordre des Architectes
du Hainaut

OBJET

Exécution
Logements Collectifs

MAÎTRE DE L'OUVRAGE

SITUATION

7500 Tournai

FEUILLE

2/5

DATE

28/05/2020

DRESSE PAR

EDE

FORMAT

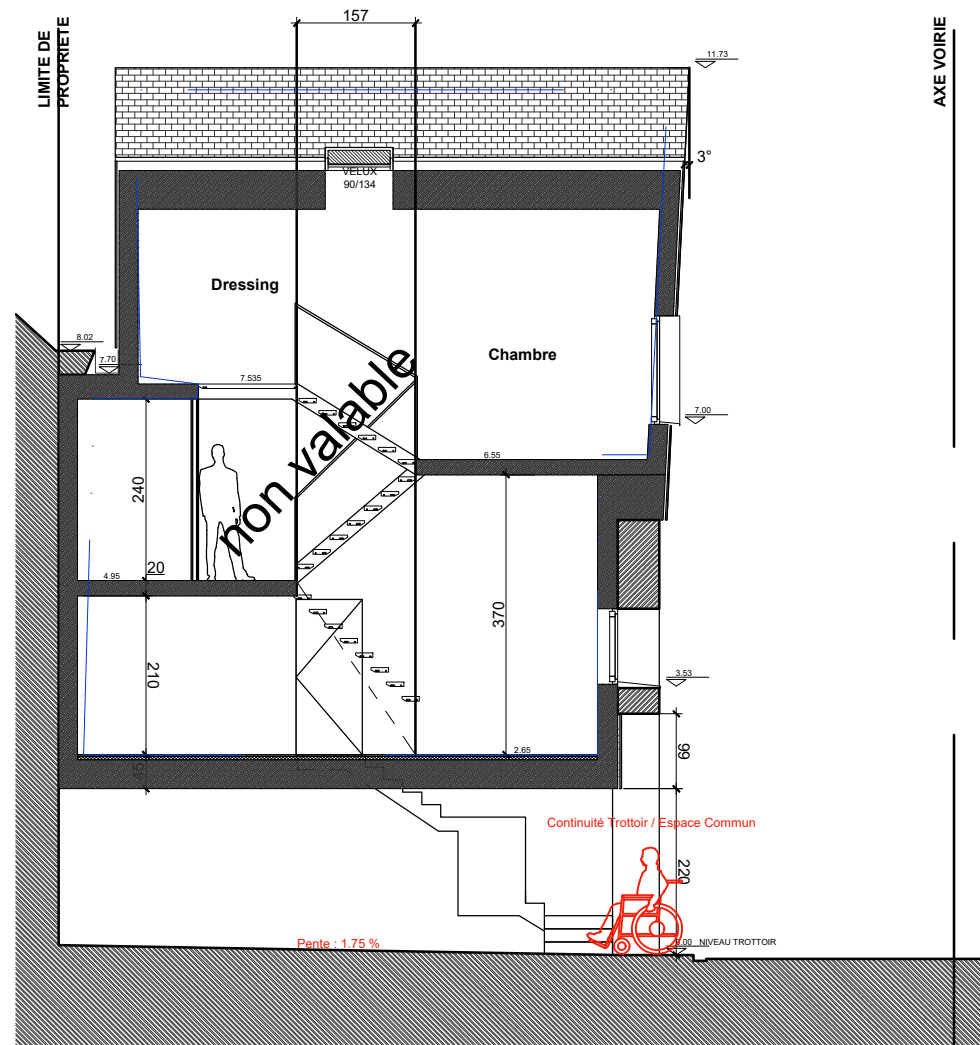
A3

DOCUMENTS

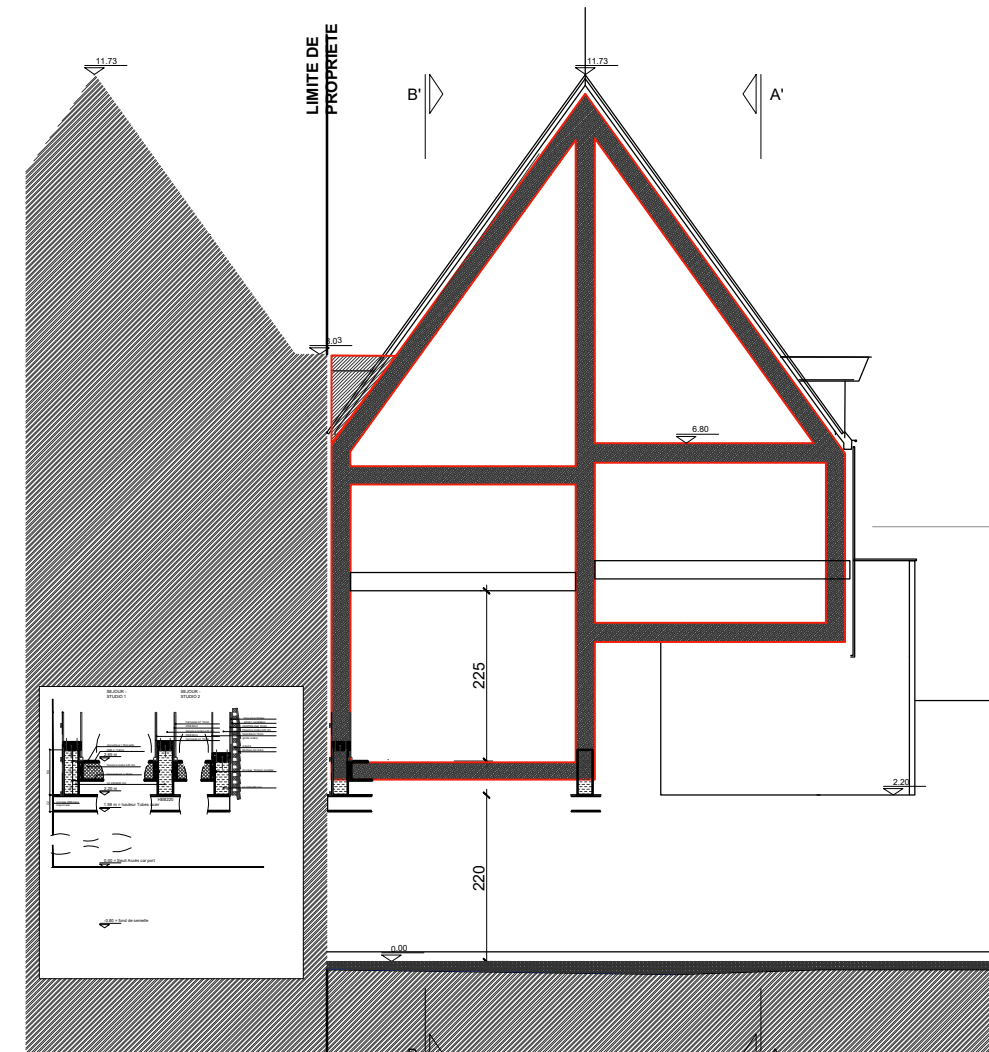
Plans

1/100

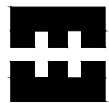
IL APPARTIEN À L'ENTREPRENEUR DE CONTRÔLER LES COTES DES DOCUMENTS, DE LES VÉRIFIER SUR LES GRANDEURS RÉELLES D'EXÉCUTION ET LES DIMENSIONS EXISTANTES ET DE NOUS SIGNALER TOUTES DISCORDANCES ÉVENTUELLES. L'ENTREPRENEUR SE RÉFÈRE AUX DOCUMENTS DE STABILITÉ DONT IL S'ASSURERA DE TOUJOURS DISPOSER D'UNE VERSION EN PARFAITE CONCORDANCE AVEC LES DERNIERS PLANS D'ARCHITECTURE. EN CAS DE DISCORDANCE, IL EN INFORMERA L'ARCHITECTE SANS DÉLAI.



Coupe 1/100



Coupe 1/100



ATELIER D'ARCHITECTURE
MEUNIER-WESTRADE SCPrL

ARCHITECTES

Atelier d'architecture Meunier-Westrade scprl
Boulevard Eisenhower 107 - B-7500 Tournai
T +32 (0)69 23 63 33 - F +32 (0)69 23 69 17
info@ateliermw.be - www.ateliermw.be

Représentée par Matthieu Meunier et Jean-François
Westrade, gérants, inscrits à l'Ordre des Architectes
du Hainaut

OBJET

Exécution
Logements Collectifs

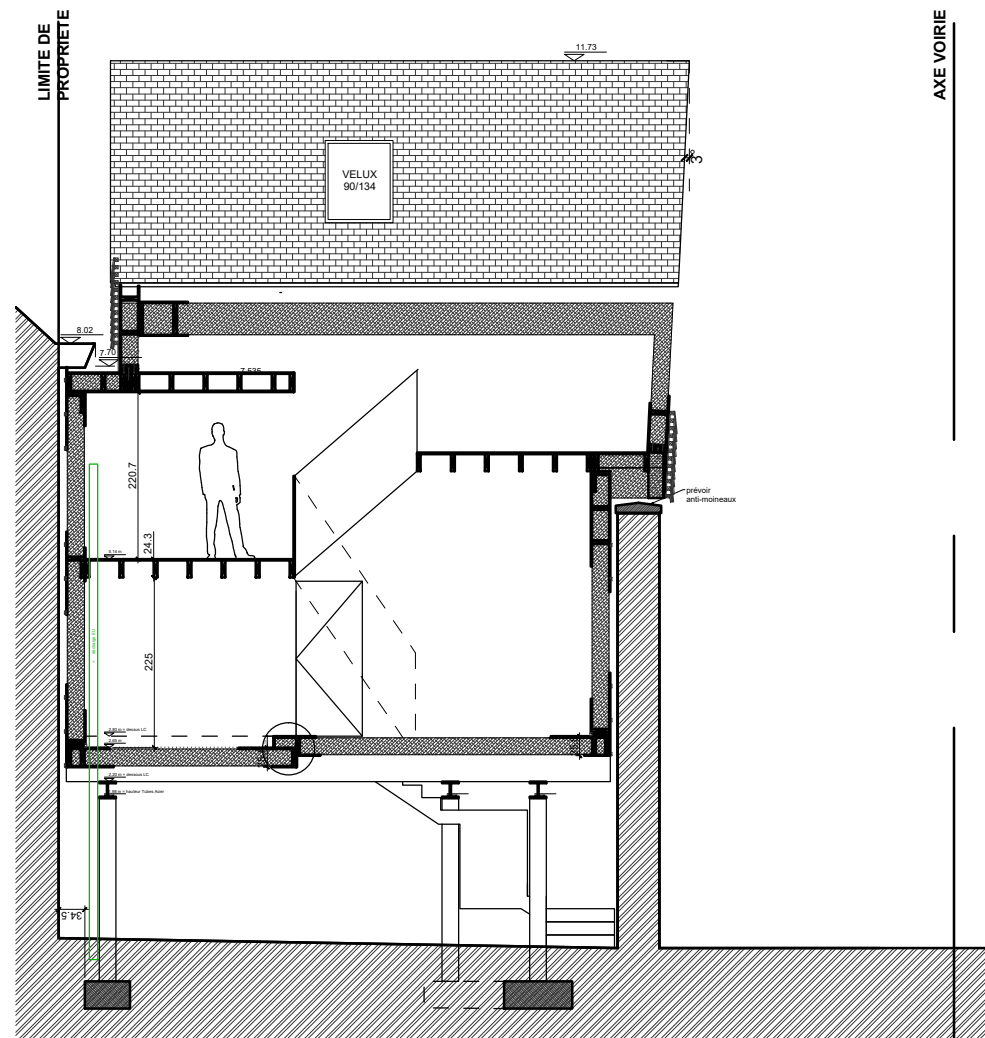
MAÎTRE DE L'OUVRAGE

SITUATION

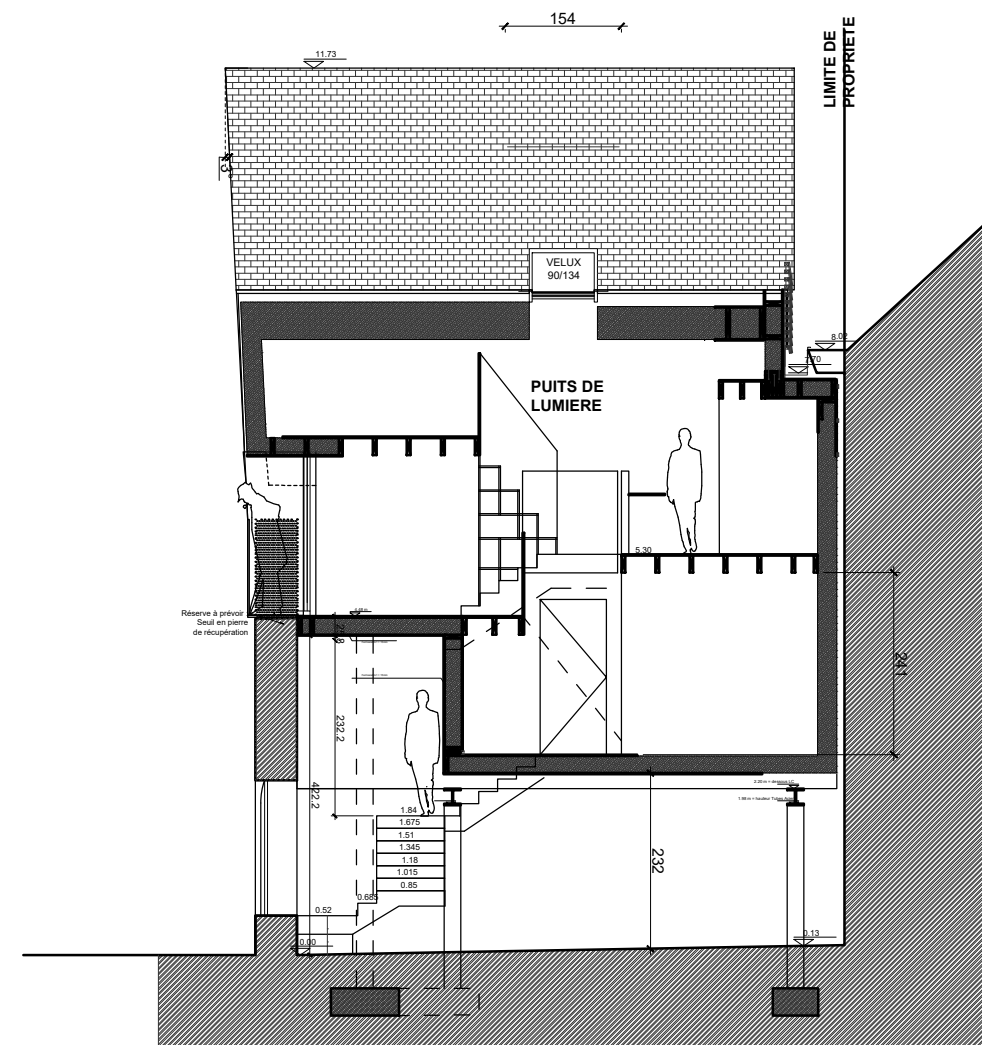
7500 Tournai

| | | | |
|-------------------|------------|------------------|--------------|
| FEUILLE | 3/5 | DOCUMENTS | Coupes 1/100 |
| DATE | 28/05/2020 | | |
| DRESSE PAR | EDE | | |
| FORMAT | A3 | | |

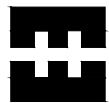
IL APPARTIENT A L'ENTREPRENEUR DE CONTROLLER LES COTES DES DOCUMENTS, DE LES VERIFIER SUR LES GRANDEURS REELLES D'EXECUTION ET LES DIMENSIONS EXISTANTES ET DE NOUS SIGNALER TOUTES DISCORDANCES EVENTUELLES. L'ENTREPRENEUR SE REFERE AUX DOCUMENTS DE STABILITE DONT IL ASSURERA DE TOUJOURS DISPOSER D'UNE VERSION EN PARFAITE CONCORDANCE AVEC LES DERNIERS PLANS D'ARCHITECTURE. EN CAS DE DISCORDANCE, IL EN INFORMERA L'ARCHITECTE SANS DELAIS.



Coupe 1/100



Coupe 1/100



ATELIER D'ARCHITECTURE
MEUNIER-WESTRADE SCPrL

ARCHITECTES

Atelier d'architecture Meunier-Westrade scprl
Boulevard Eisenhower 107 - B-7500 Tournai
T +32 (0)69 23 63 33 - F +32 (0)69 23 69 17
info@ateliermw.be - www.ateliermw.be

Représentée par Matthieu Meunier et Jean-François
Westrade, gérants, inscrits à l'Ordre des Architectes
du Hainaut

OBJET

Exécution
Logements Collectifs

MAÎTRE DE L'OUVRAGE

SITUATION

7500 Tournai

FEUILLE

4/5

DATE

28/05/2020

DRESSE PAR

EDE

FORMAT

A3

DOCUMENTS

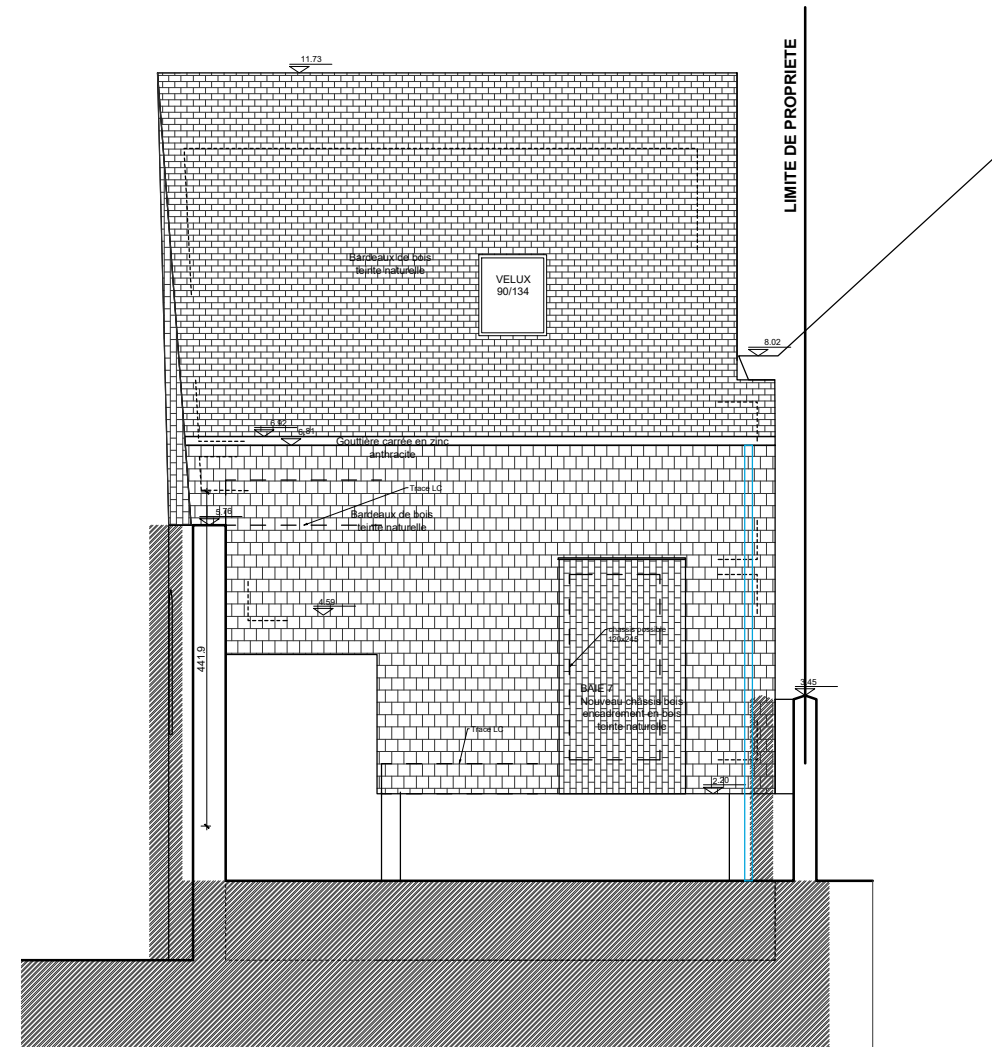
Coupes

1/100

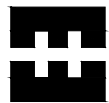
IL APPARTIENT A L'ENTREPRENEUR DE CONTROLLER LES COTES DES DOCUMENTS, DE LES VERIFIER SUR LES GRANDEURS REELLES D'EXECUTION ET LES DIMENSIONS EXISTANTES ET DE NOUS SIGNALER TOUTES DISCORDANCES EVENTUELLES. L'ENTREPRENEUR SE REFERE AUX DOCUMENTS DE STABILITE DONT IL ASSURERA DE TOUJOURS DISPOSER D'UNE VERSION EN PARFAITE CONCORDANCE AVEC LES DERNIERS PLANS D'ARCHITECTURE. EN CAS DE DISCORDANCE, IL EN INFORMERA L'ARCHITECTE SANS DELAIS.



Élévation 1/100



Élévation 1/100



ATELIER D'ARCHITECTURE
MEUNIER-WESTRADE SCPrL

ARCHITECTES
Atelier d'architecture Meunier-Westrade scprl
Boulevard Eisenhower 107 - B-7500 Tournai
T +32 (0)69 23 63 33 - F +32 (0)69 23 69 17
info@ateliermw.be - www.ateliermw.be

Représentée par Matthieu Meunier et Jean-François
Westrade, gérants, inscrits à l'Ordre des Architectes
du Hainaut

OBJET
Exécution
Logements Collectifs

MAÎTRE DE L'OUVRAGE

SITUATION
7500 Tournai

| | | |
|-------------------|------------|--------------------------------------|
| FEUILLE | 5/5 | DOCUMENTS Élévations 1/100 |
| DATE | 28/05/2020 | |
| DRESSE PAR | EDE | |
| FORMAT | A3 | |

IL APPARTIENT A L'ENTREPRENEUR DE CONTROLER LES COTES DES DOCUMENTS, DE LES VERIFIER SUR LES GRANDEURS REELLES D'EXECUTION ET DE NOUS SIGNALER TOUTES DISCORDANCES EVENTUELLES. L'ENTREPRENEUR SE REFERE AUX DOCUMENTS DE STABILITE DONT IL ASSURERA DE TOUJOURS DISPOSER D'UNE VERSION EN PARFAITE CONCORDANCE AVEC LES DERNIERS PLANS D'ARCHITECTURE. EN CAS DE DISCORDANCE, IL EN INFORMERA L'ARCHITECTE SANS DELAIS.