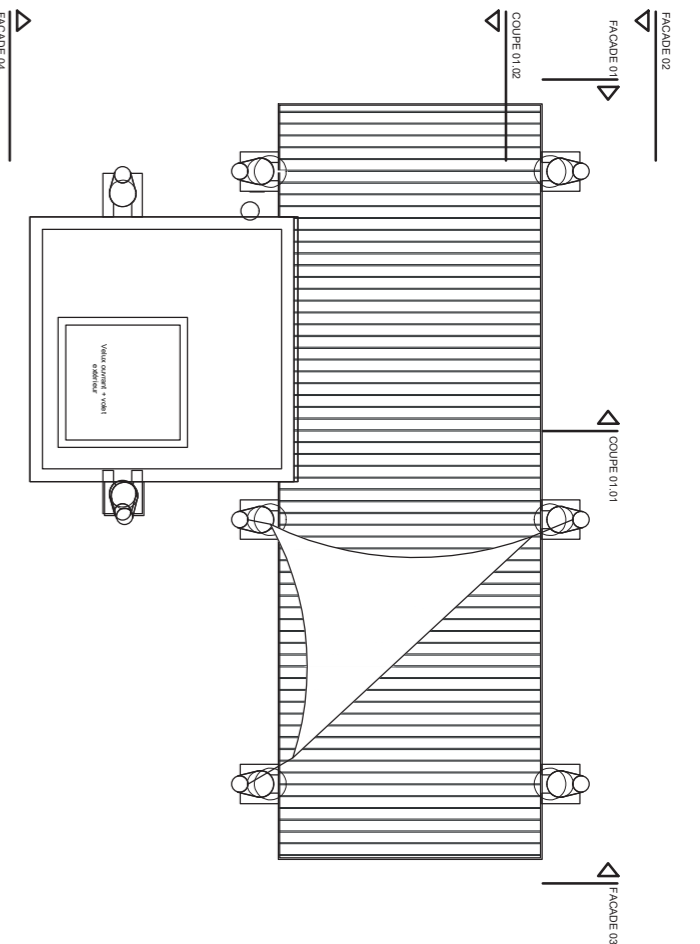
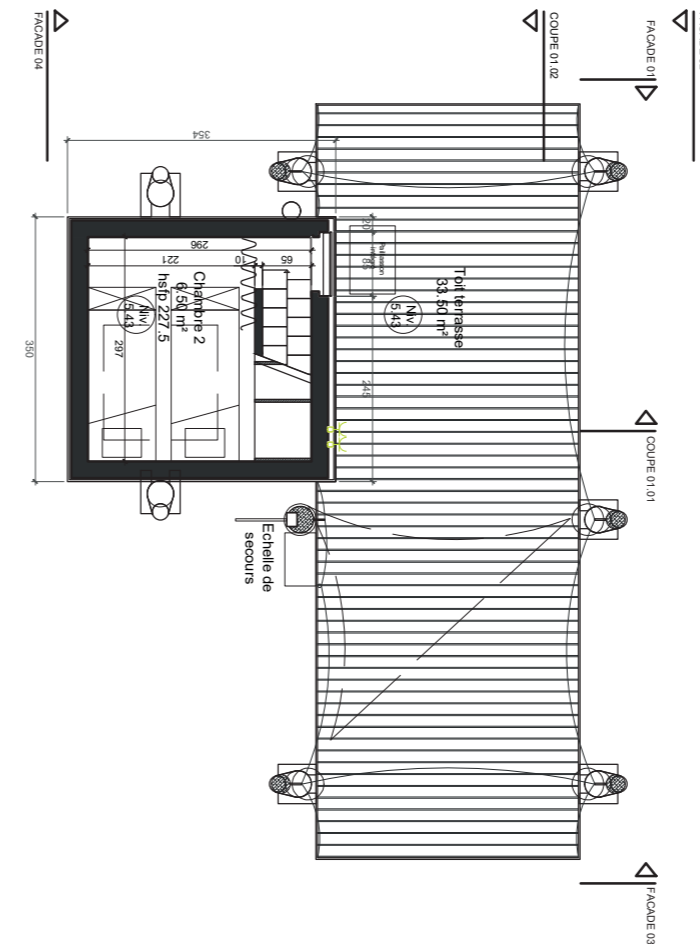
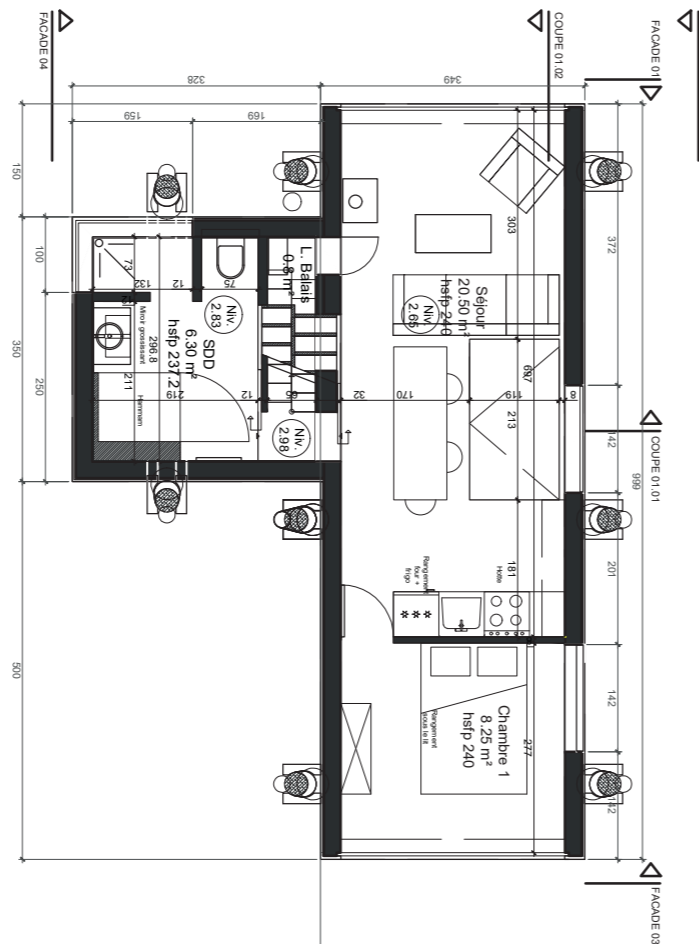
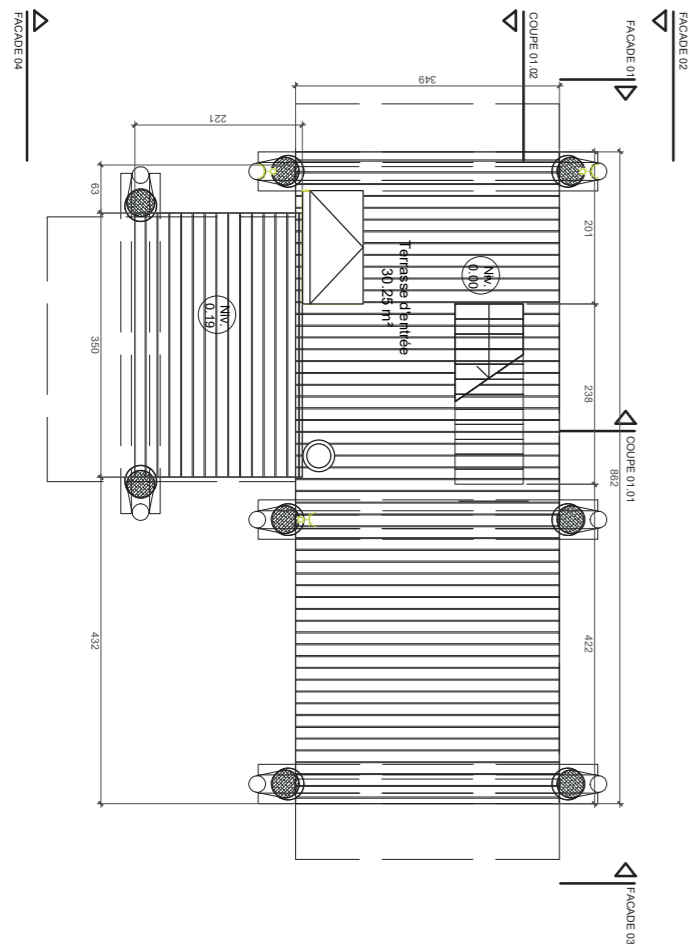




Ce Document est la propriété des Auteurs de Projet. Toute communication à des tiers en est interdite sans leur autorisation préalable.

REV.	DATE	MODIFICATION	REDIG.	VERIF.	APPR.
	22/11/2019	PLANNING	JBE	BVB	RMO
08-EXE		AR-A REALISER			
D16040-05-Planning GENERAL - 07					

Auteurs de projet: CONVERGENCES ARCHITECTURES Rue du Laveu, 36-01 B-4000 LIEGE info@convergences-groupe.be	Maitre de l'Ouvrage: PERONNES INVEST SA Place Bara, 19 B-7540 ANTOING 016040-YOUR NATURE
-------------------------------------------------------------------------------------------------------------------------------	-------------------------------------------------------------------------------------------------------------



Plans 1/100



ATELIER D'ARCHITECTURE
MEUNIER-WESTRADE SCPrL

ARCHITECTES
Atelier d'architecture Meunier-Westrade scprl
Boulevard Eisenhower 107 - B-7500 Tournai
T +32 (0)69 23 63 33 - F +32 (0)69 23 69 17
info@ateliermw.be - www.ateliermw.be

Représentée par Matthieu Meunier et Jean-François
Westrade, gérants, inscrits à l'Ordre des Architectes
du Hainaut

OBJET
Permis d'Urbanisme

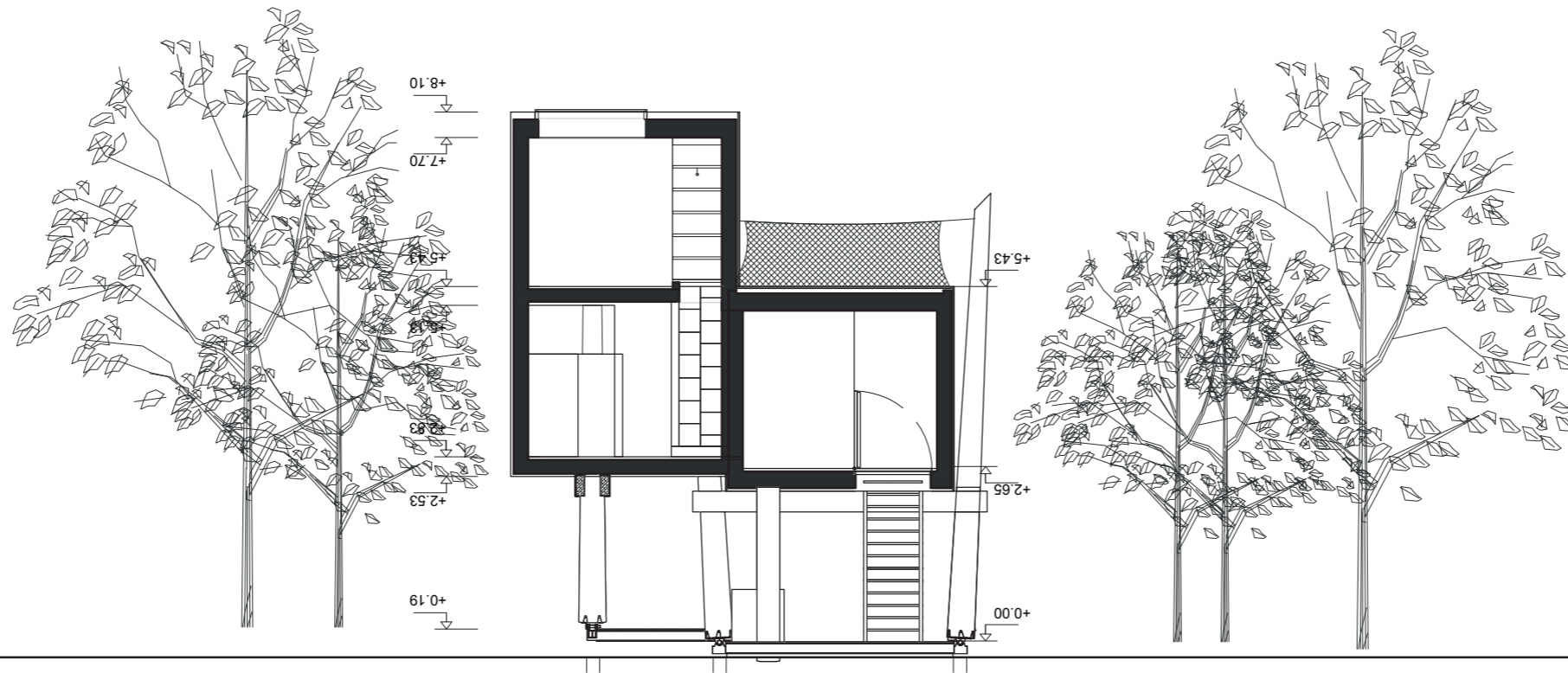
MAÎTRE DE L'OUVRAGE
Peronnes Invest sa
Place Bara, 19
7640 Antoing
D16040 - Your Nature

SITUATION
Grand/Route, 24
7640 Antoing

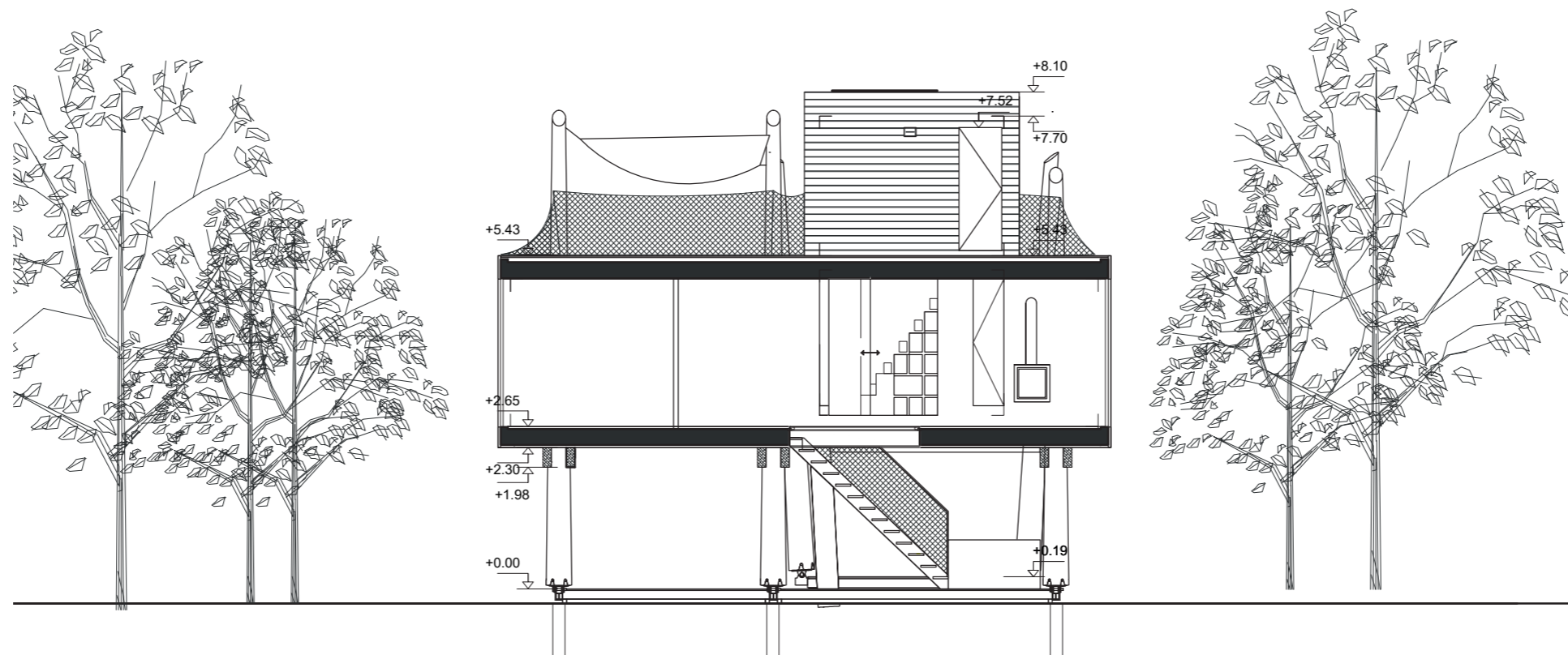
FEUILLE	2/4
DATE	27/05/2020
DRESSE PAR	EDE
FORMAT	A3

DOCUMENTS	Plans	1/100
------------------	-------	-------

IL APPARTIEN A L'ENTREPRENEUR DE CONTROLER LES COTES DES DOCUMENTS, DE LES VERIFIER SUR LES GRANDEURS REELLES D'EXECUTION ET LES DIMENSIONS EXISTANTES ET DE NOUS SIGNALER TOUTES DISCORDANCES EVENTUELLES. L'ENTREPRENEUR SE REFERE AUX DOCUMENTS DE STABILITE DONT IL ASSURERA DE TOUJOURS DISPOSER D'UNE VERSION EN PARFAITE CONCORDANCE AVEC LES DERNIERS PLANS D'ARCHITECTURE. EN CAS DE DISCORDANCE, IL EN INFORMERA L'ARCHITECTE SANS DELAIS.



Coupe 1/100



Coupe 1/100



ATELIER D'ARCHITECTURE
MEUNIER-WESTRADE SCPrL

ARCHITECTES

Atelier d'architecture Meunier-Westrade scprl
Boulevard Eisenhower 107 - B-7500 Tournai
T +32 (0)69 23 63 33 - F +32 (0)69 23 69 17
info@ateliermw.be - www.ateliermw.be

Représentée par Matthieu Meunier et Jean-François
Westrade, gérants, inscrits à l'Ordre des Architectes
du Hainaut

OBJET

Permis d'Urbanisme

MAÎTRE DE L'OUVRAGE

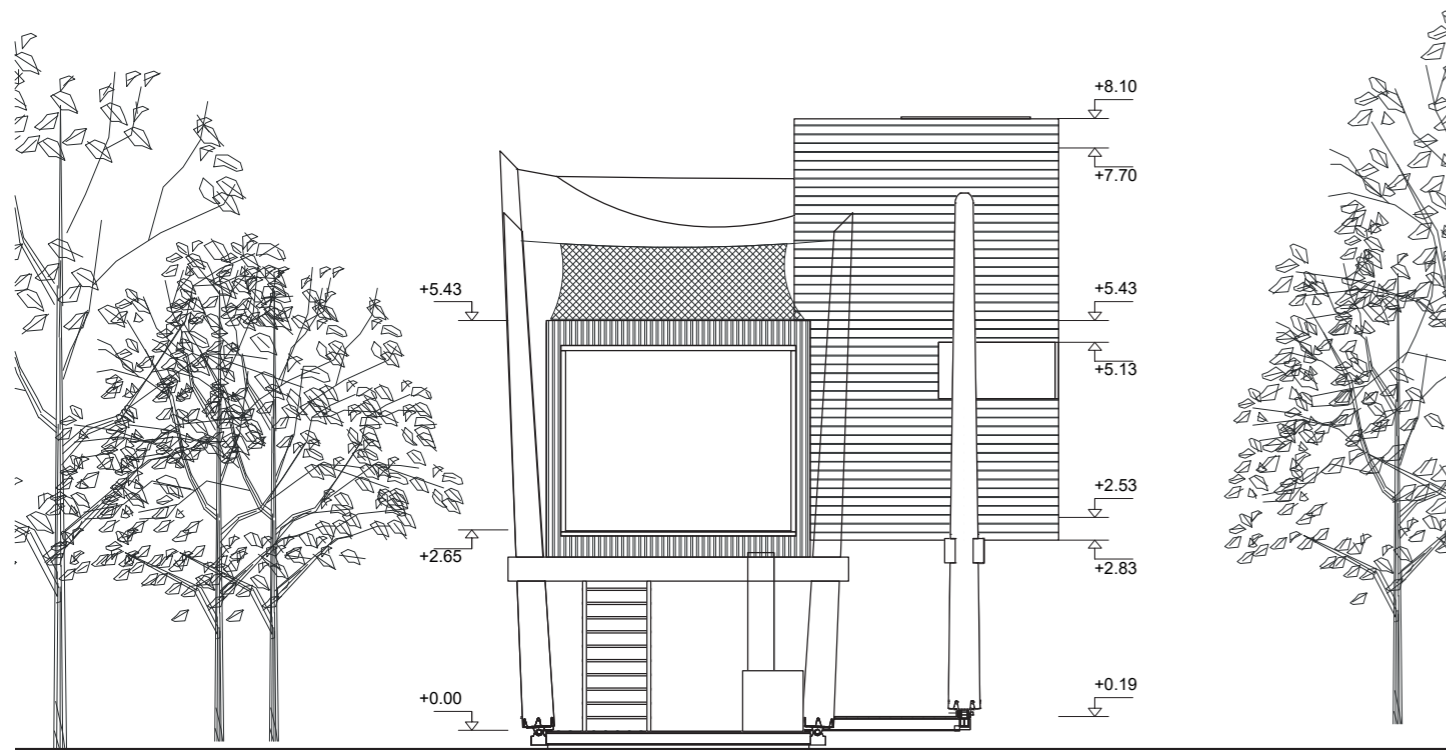
Peronnes Invest sa
Place Bara, 19
7640 Antoing
D16040 - Your Nature

SITUATION

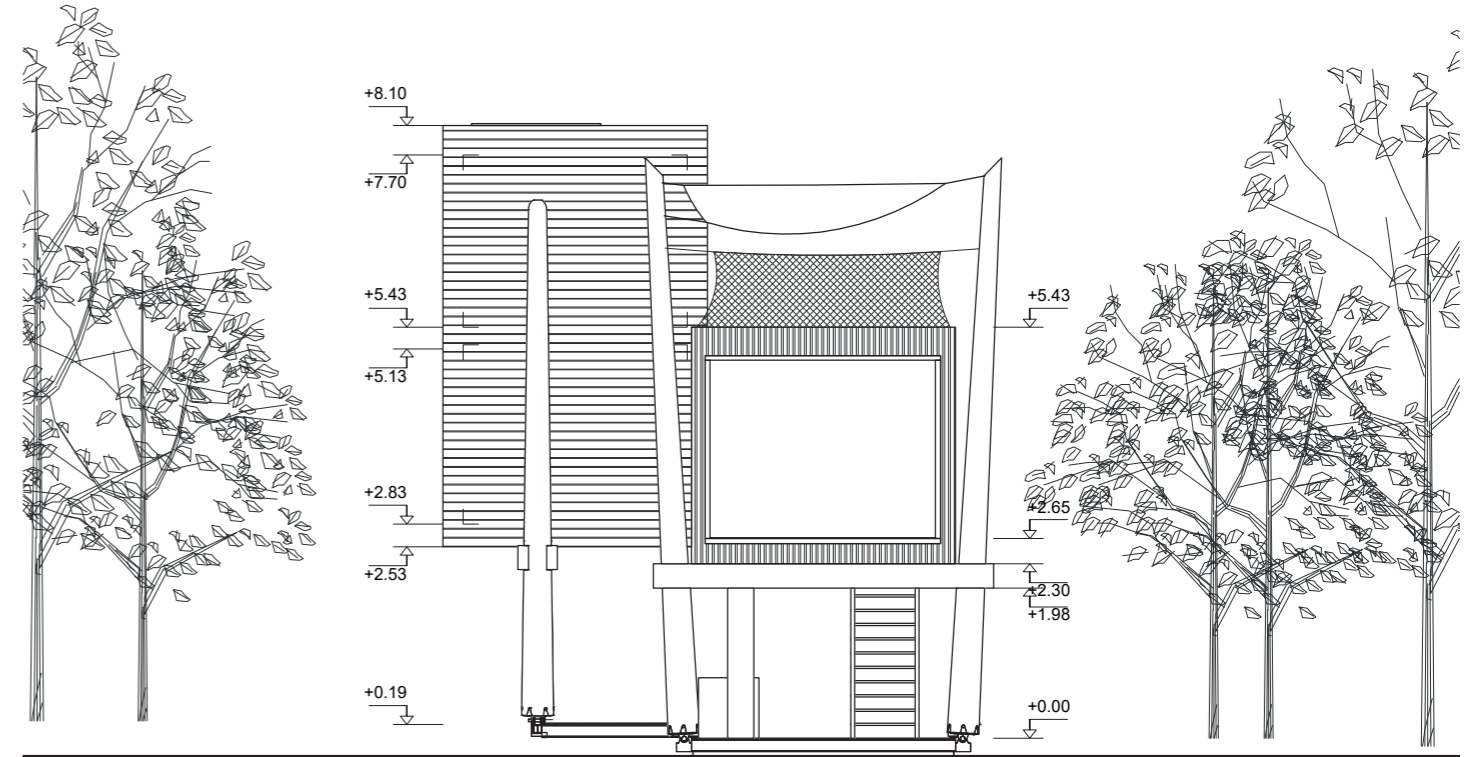
Grand'Route, 24
7640 Antoing

FEUILLE	3/4	DOCUMENTS	Coupes 1/100
DATE	27/05/2020		
DRESSE PAR	EDE		
FORMAT	A3		

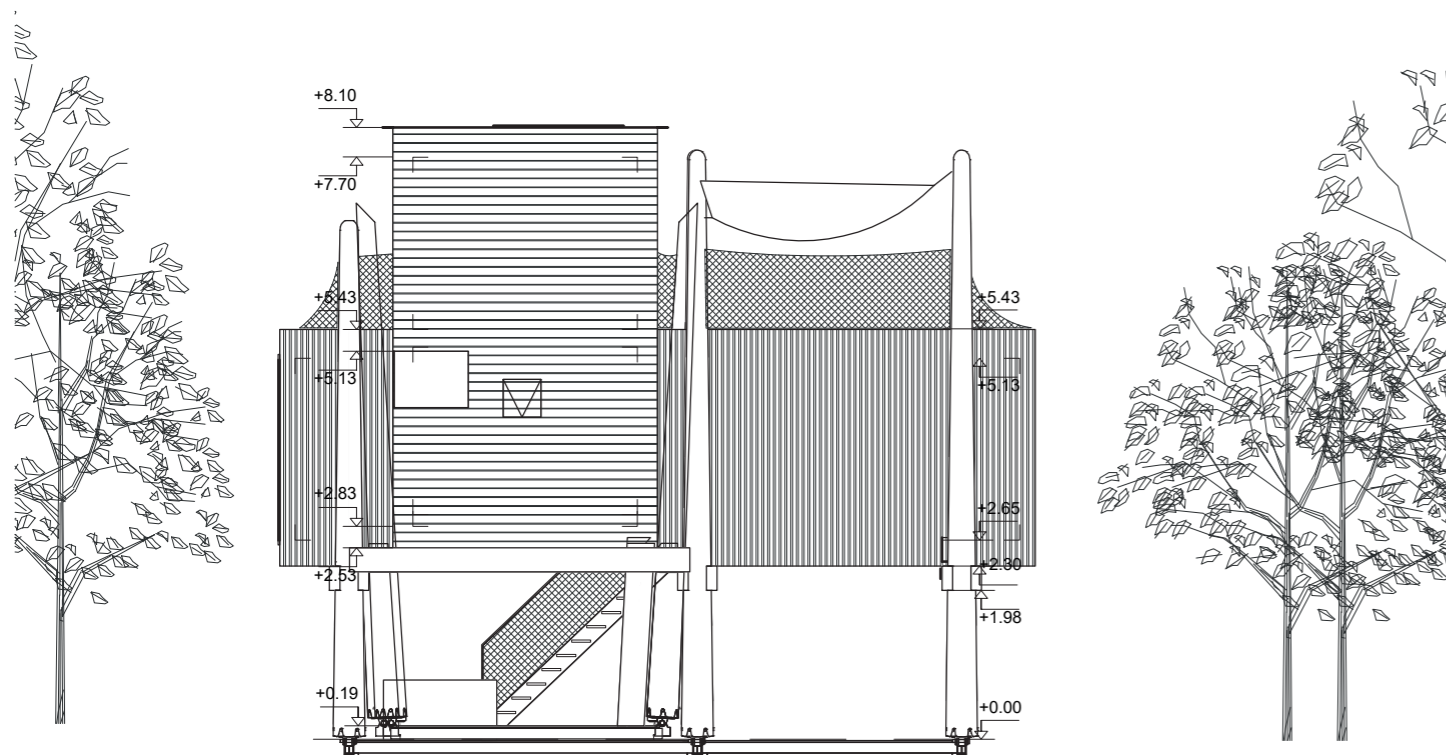
IL APPARTIEN À L'ENTREPRENEUR DE CONTRÔLER LES COTES DES DOCUMENTS, DE LES VÉRIFIER SUR LES GRANDEURS RÉELLES D'EXÉCUTION ET LES DIMENSIONS EXISTANTES ET DE NOUS SIGNALER TOUTES DISCORDANCES ÉVENTUELLES. L'ENTREPRENEUR SE RÉFÈRE AUX DOCUMENTS DE STABILITÉ DONT IL S'ASSURERA DE TOUJOURS DISPOSER D'UNE VERSION EN PARFAITE CONCORDANCE AVEC LES DERNIERS PLANS D'ARCHITECTURE. EN CAS DE DISCORDANCE, IL EN INFORMERA L'ARCHITECTE SANS DÉLAI.



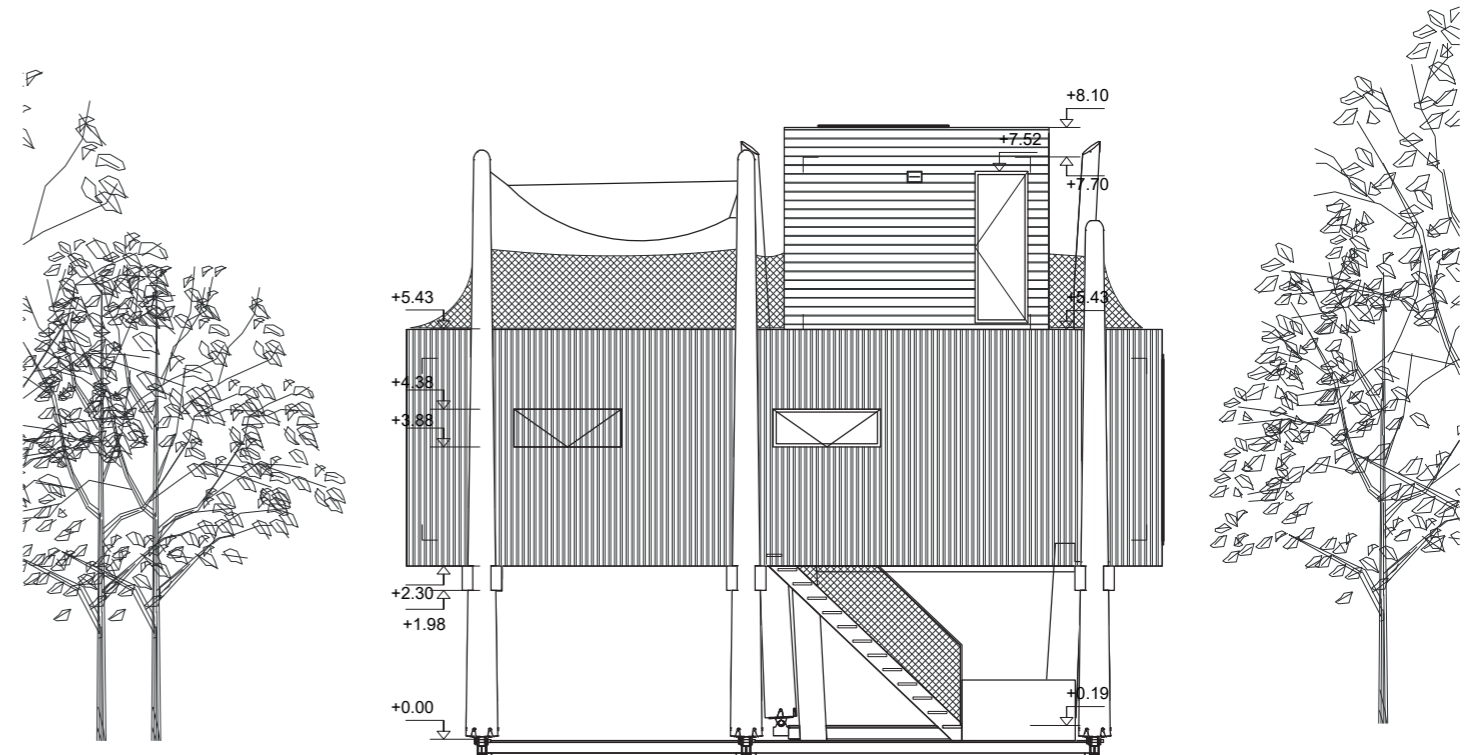
Élévation 1/100



Élévation 1/100



Élévation 1/100



Élévation 1/100



ATELIER D'ARCHITECTURE
MEUNIER-WESTRADE SCPrL

ARCHITECTES

Atelier d'architecture Meunier-Westrade scprl
Boulevard Eisenhower 107 - B-7500 Tournai
T +32 (0)69 23 63 33 - F +32 (0)69 23 69 17
info@ateliermw.be - www.ateliermw.be

Représentée par Matthieu Meunier et Jean-François
Westrade, gérants, inscrits à l'Ordre des Architectes
du Hainaut

OBJET

Permis d'Urbanisme

MAÎTRE DE L'OUVRAGE

Peronnes Invest sa
Place Bara, 19
7640 Antoing
D16040 - Your Nature

SITUATION

Grand'Route, 24
7640 Antoing

FEUILLE	4/4	DOCUMENTS	
DATE	27/05/2020	Élévations	1/100
DRESSE PAR	EDE		
FORMAT	A3		

IL APPARTIEN À L'ENTREPRENEUR DE CONTRÔLER LES COTES DES DOCUMENTS, DE LES VÉRIFIER SUR LES GRANDEURS RÉELLES D'EXÉCUTION ET LES DIMENSIONS EXISTANTES ET DE NOUS SIGNALER TOUTES DISCORDANCES ÉVENTUELLES. L'ENTREPRENEUR SE RÉFÈRE AUX DOCUMENTS DE STABILITÉ DONT IL S'ASSURERA DE TOUJOURS DISPOSER D'UNE VERSION EN PARFAITE CONCORDANCE AVEC LES DERNIERS PLANS D'ARCHITECTURE. EN CAS DE DISCORDANCE, IL EN INFORMERA L'ARCHITECTE SANS DÉLAI.